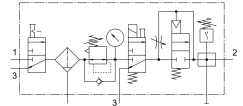


# Combinatie van verzorgingseenheden MSB6N-1/2:C3J1D1A1F3-WP

FESTO

Artikelnummer: 543572



## Gegevensblad

Functie	Waarde
Bouwgrootte	6
Serie	MS
Bedieningszekering	Draaiknop met vergrendeling met toebehoren sluitbaar
Inbouwpositie	Verticaal +/- 5°
Filterfijnheid	40 µm
Condensaataftap	Manueel draaiend
Constructieve opbouw	Aftakingsmodule Drukopbouwventiel Drukschakelaars Inschakelventiel Filterregelaar met manometer
Regelaarfunctie	Uitgangsdruk constant met voordrukcompensatie Met secundaire ontluchting Met terugstroomgedrag
Schaalbescherming	Kunststof beschermkap
Drukindicator	met manometer
Bedrijfsdruk	4.5 bar...18 bar
Drukregelbereik	4 bar...12 bar
Normaal nominaal debiet	3100 l/min
Spoeleigenschappen	24 V DC: 1,5 W
Bedrijfsmedium	Perslucht conform ISO 8573-1:2010 [7:4:4] Inerte gassen
Aanwijzing bij het bedrijfs-/stuurmedium	Geoliede werking mogelijk (in het verdere werking vereist)
Corrosiebestendigheidsklasse KBK	2 - matige corrosiebelasting
LABS-conformiteit	VDMA24364-B1/B2-L
Lagertemperatuur	-10 °C...60 °C
Geschiktheid voor levensmiddelen	Zie uitgebreide informatie over het materiaal
Luchtreinheidsklasse aan de uitgang	Perslucht volgens ISO 8573-1:2010 [7:4:4]
Mediumtemperatuur	-10 °C...60 °C
Omgevingstemperatuur	-10 °C...60 °C
Productgewicht	3500 g
Bevestigingstype	Met toebehoren

<b>Functie</b>	<b>Waarde</b>
Pneumatische aansluiting 1	1/2 NPT
Pneumatische aansluiting 2	1/2 NPT
Pneumatische aansluiting 3	G1/2
Materiaal-informatie	RoHS conform
Materiaal behuizing	Persgegoten aluminium
Materiaal schaal	PC