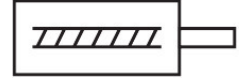
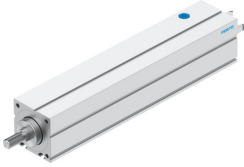


**전동 실린더**  
**EPCC-BS-60-150-5P-A**

제품 번호: 5428893

**FESTO**



**데이터 시트**

특징	값
사이즈	60
스트로크	150 mm
예비 스트로크	0 mm
피스톤 로드 나사산	M12x1.25
리버싱 백래시	100 µm
스핀들 직경	12 mm
스핀들 피치	5 mm/U
피스톤 로드의 최대 비틀림 각도 +/-	1 deg
설치 위치	입의 방향
피스톤 로드 단부	수나사
모터 종류	스텝 모터 서보 모터
위치 인식	근접 센서용
디자인	전기 실린더 볼 스크루 포함
스핀들 타입	볼 스크루
비틀림 방지 장치/가이드	슬라이드로 가이드됨
최대 가속도	5 m/s <sup>2</sup>
최대 속도	3000 1/min 0.25 m/s
최대 기준 이동 속도	0.01 m/s
반복 정확도	±0.02 mm
듀티 사이클	100%
내식성 등급 CRC	0 - 부식 스트레스 없음
LABS 적합성	VDMA24364-영역 III
리튬 이온 배터리 생산에 적합	구리, 아연 또는 니켈의 함량이 중량의 1%를 초과하는 금속은 사용에서 제외됩니다. 강철의 니켈, 니켈 도금된 표면, 회로판, 케이블, 전기 커넥터 및 코일은 예외
클린룸 등급	ISO 14644-1에 따른 등급 9
보관 온도	-20 °C...60 °C
상대 습도	0 - 95 % 미응축
보호 등급	IP40

특징	값
주변 온도	0 °C...60 °C
최종 위치 충격 에너지	0.024 J
최대 구동 토크	1.2 Nm
최대 토크 Mx	0 Nm
최대 토크 My	6.4 Nm
최대 토크 Mz	6.4 Nm
드라이브 샤프트에 발생하는 최대 반경 방향 힘	230 N
최대 이송력 Fx	1000 N
무부하 구동 토크	0.235 Nm
유효 하중 표준값, 수평	120 kg
유효 하중 표준값, 수직	60 kg
미터 스트로크당 질량 관성 모멘트 JH	0.1195 kgcm <sup>2</sup>
kg 유효 하중당 질량 관성 모멘트 JL	0.0063 kgcm <sup>2</sup>
질량 관성 모멘트 JO	0.0682 kgcm <sup>2</sup>
정비 주기	수명 주기 동안의 윤활
0mm 스트로크에서 가동 질량	305 g
10mm 스트로크당 추가 가동 질량	6.5 g
0mm 스트로크에서 기본 무게	1114 g
10mm 스트로크당 추가 무게	69 g
고정 방식	암나사 포함 액세서리 포함
소재 관련 참고 사항	RoHS 준수
하우징 소재	단조 알루미늄 합금 스무스 양극처리
피스톤 로드 소재	고합금 스테인리스강
스핀들 너트 소재	강철
스핀들 소재	블 베어링 강