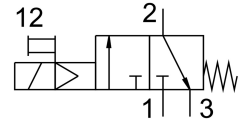


# Inschakelventiel MS4N-EE-1/8-10V24-Z

Artikelnummer: 542591

FESTO



## Gegevensblad

Functie	Waarde
Constructieve opbouw	Zuiger-schuif
Bedieningswijze	Elektrisch
Ontluchtingsfunctie	Niet smoorbaar
Handbediening	Schakelend
Terugstelwijze	mechanische veer
Besturingstype	Voorgestuurd
Ventiel functie	3/2 gesloten monostabiel
Bedrijfsdruk	4 bar...10 bar
C-waarde	4,5 l/sbar
b-waarde	0,5
Normaal nominaal debiet	1000 l/min
Inschakelduur	100%
Spoeeigenschappen	24 V DC: 1,8 W
Bedrijfsmedium	Perslucht conform ISO 8573-1:2010 [7:4:4] Inerte gassen
Aanwijzing bij het bedrijfs-/stuurmedium	Geoliede werking mogelijk (in het verdere werking vereist)
Corrosiebestendigheidsklasse KBK	2 - matige corrosiebelasting
Materiaal-informatie	RoHS conform
LABS-conformiteit	VDMA24364-B2-L
Mediumtemperatuur	-10 °C...50 °C
Beschermingsklasse	IP65
Omgevingstemperatuur	-10 °C...50 °C
Geschiktheid voor levensmiddelen	Zie uitgebreide informatie over het materiaal
Bevestigingstype	Naar keuze: Leidinginbouw Met toebehoren
Inbouwpositie	Willekeurig
Stroomrichting	Niet reversibel
Productgewicht	273 g
Pneumatische aansluiting 1	1/8 NPT
Pneumatische aansluiting 2	1/8 NPT
Pneumatische aansluiting 3	G1/4

<b>Functie</b>	<b>Waarde</b>
Stuurluchttoevoer	intern
Elektrische aansluiting	Vorm C Stekkers conform DIN EN 175301-803 Vierhoekige bouwvorm
Materiaal afdichtingen	NBR
Materiaal behuizing	Persgegoten aluminium