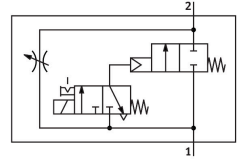


소프트 스타트 밸브 MS4N-DE-1/8-10V24

제품 번호: 542569

FESTO



데이터 시트

특징	값
작동 방식	전기식
설치 위치	임의 방향
수동 작동기	고정 잠금식 터치식
디자인	피스톤 시트
리셋 종류	기계식 스프링
구동 방식	일차 제어됨
제어 공기 공급	내부
유량 방향	역방향 불가
밸브 기능	2/2
스위칭 위치 표시	액세서리 포함
작동 압력	4 bar...10 bar
b값	0.5
C값	4.6 l/sbar
정격 공칭 유량(DIN 1343에 따라 규격화됨)	1000 l/min
듀티 사이클	100%
코일 특성값	24 V DC: 1.8 W
인증	c UL us - Recognized(OL)
작동 매체	ISO 8573-1:2010[7:4:4]에 따른 압축공기 불활성 가스
작동/제어 매체 관련 참고사항	운할 작동 가능(다른 모드에서 필요함)
내식성 등급 CRC	2 - 보통의 부식 부하
LABS 적합성	VDMA24364-B1/B2-L
식품과의 사용 적합성	소재 상세 정보 참조
매체 온도	-10 °C...50 °C
보호 등급	IP65
주변 온도	-10 °C...50 °C
제품 무게	263 g
전기 연결부	C 형태 플러그 커넥터 DIN EN 175301-803 적용 4각형 디자인
신호 상태 디스플레이	액세서리 포함

특징	값
고정 방식	옵션: 인라인 설치 액세서리 포함
공압 연결부 1	1/8 NPT
공압 연결부 2	1/8 NPT
소재 관련 참고 사항	RoHS 준수
씰 소재	NBR
하우징 소재	알루미늄 다이 캐스트