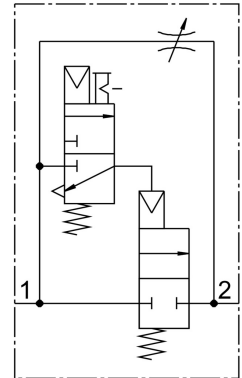


Drukopbouwventiel MS6-DE-1/2-10V24

Artikelnummer: 542562

FESTO



Gegevensblad

| Functie | Waarde |
|--|--|
| Bedieningswijze | Elektrisch |
| Inbouwpositie | Willekeurig |
| Handbediening | Vergrendelend Schakelend |
| Constructieve opbouw | Zuiger-zitting |
| Terugstelwijze | mechanische veer |
| Besturingstype | Voorgestuurd |
| Stuurluchttoevoer | intern |
| Stroomrichting | Niet reversibel |
| Ventiefunctie | 2/2 |
| Schakelpositie-indicator | met toebehoren |
| Bedrijfsdruk | 4 bar...10 bar |
| b-waarde | 0.39 |
| C-waarde | 28.97 l/sbar |
| Normaal nominaal debiet | 6450 l/min |
| Inschakelduur | 100% |
| Spoeleigenschappen | 24 V DC: 1,8 W |
| Goedkeuring | c UL - Recognized (OL) |
| Bedrijfsmedium | Perslucht conform ISO 8573-1:2010 [7:4:4] Inerte gassen |
| Aanwijzing bij het bedrijfs-/stuurmedium | Geoliede werking mogelijk (in het verdere werking vereist) |
| Corrosiebestendigheidsklasse KBK | 2 - matige corrosiebelasting |
| LABS-conformiteit | VDMA24364-B1/B2-L |
| Geschiktheid voor levensmiddelen | Zie uitgebreide informatie over het materiaal |
| Mediumtemperatuur | -10 °C...50 °C |
| Beschermingsklasse | IP65 |

| Functie | Waarde |
|----------------------------|---|
| Omgevingstemperatuur | -10 °C...50 °C |
| Productgewicht | 680 g |
| Elektrische aansluiting | Vorm C Stekkers conform DIN EN 175301-803 Vierhoekige bouwvorm |
| Signaaltoestandsindicatie | Met toebehoren |
| Bevestigingstype | Naar keuze: Leidinginbouw Met toebehoren |
| Pneumatische aansluiting 1 | G1/2 |
| Pneumatische aansluiting 2 | G1/2 |
| Materiaal-informatie | RoHS conform |
| Materiaal afdichtingen | NBR |
| Materiaal behuizing | Persgegoten aluminium |