

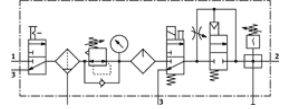
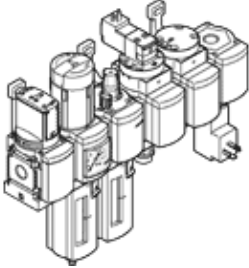
서비스 유니트 조합

MSB6-1/2:C3J1M1D1A1F3-WP

Part Number(&P): 542273

FESTO

수동 On-Off 밸브, 필터 압력조절기, 윤활기, 전기 On-Off 밸브, 공압 Soft-Start 밸브, 표시기 미포함형 압력 스위치를 포함한 분기 모듈 및 벽면 마운팅 플레이트로 구성. 12 bar 최대 출력 압력, 40 µm 필터, 압력 게이지 포함, 잠금 가능 조절기 헤드, 플라스틱 바울 보호망 포함 플라스틱 바울, 수동 배수기, 유량 방향: 좌측에서 우측.



자료 시트

특징	값
사이즈	6
시리즈	MS
액츄에이터 자물쇠	잠금 장치 포함 회전 손잡이 액세서리 포함, 잠금 가능
조립 위치	수평 +/- 5
필터 등급	40 µm
응축수 배수기	수동 회전
디자인 구조	분기 모듈 시동 밸브 압력 센서 On/Off 밸브 압력 게이지 포함 필터 압력 조절기 표준 오일-분무 윤활기
컨트롤러 기능	출력 압력 일정 초기 압력 보상 포함 이차 배기 포함 복귀 유로 포함
바울 보호망	플라스틱 가드
압력 게이지	압력 게이지 포함
작동 압력	4.5 ... 18 bar
압력 조절 범위	4 ... 12 bar
표준 공칭 유량	2,300 l/min
특성 코일 자료	24V DC: 1,5W
작동 매체	압축 공기, ISO8573-1:2010 [7:4:4] 가스 주입
작동 및 파일럿 매체 확인	윤활 작동 가능 (추후 작동을 위해 다음에 나중 요구됨)
부식 방지 등급 KBK	2
보관 온도	-10 ... 60 °C
출력에서 공기 청정 등급	압축 공기, ISO8573-1:2010 [7:4:-]
매체 온도	-10 ... 60 °C
주변 온도	-10 ... 60 °C
제품 중량	4,000 g
마운팅 형태	액세서리 포함
공압 연결구, 포트 1	G1/2
공압 연결구, 포트 2	G1/2
공압 연결구, 포트 3	G1/2
하우징에 대한 재질 정보	알루미늄 다이캐스트
바울에 대한 재질 정보	PC