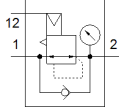
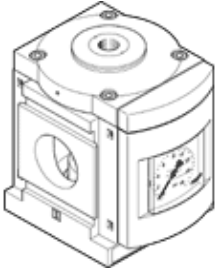


# 압력 조절기 MS12-LR-G-PO

Part Number: 541680

FESTO

공압 제어 회로상에서 제용용 압력.



## 자료 시트

특징	값
사이즈	12
시리즈	MS
조립 위치	어디든
디자인 구조	격판 조절기
컨트롤러 기능	출력 압력 일정 초기 압력 보상 포함 이차 배기 포함 복귀 유로 포함
압력 게이지	압력 게이지 포함
작동 압력 MPa	0.08 ... 2.1 MPa
작동 압력	0.8 ... 21 bar
압력 조절 범위	0.5 ... 16 bar
최대 압력 히스테리시스(MPa)	0.04 MPa
최대 압력 Hysteresis	0.4 bar
Max. pressure hysteresis	5.8 psi
유량, 이차 배기	<= 600 l/min
표준 공칭 유량	13,000 ... 22,000 l/min
작동 매체	압축 공기, ISO8573-1:2010 [7:4:4] 가스 주입
부식 방지 등급 KBK	2 - 부식 응력 수준 보통
PWIS conformity	VDMA24364-B1/B2-L
보관 온도	-10 ... 60 °C
매체 온도	-10 ... 60 °C
주변 온도	-10 ... 60 °C
제품 중량	4,000 g
마운팅 형태	라인 설치 마운팅 브라켓 포함 옵션
파일럿 공압 포트 12	G1/4
공압 연결구, 포트 1	서브-베이스
공압 연결구, 포트 2	서브-베이스
커버 소재	PA
재질 사항	RoHS 에 승인
하단 커버 소재	전조 알루미늄 합금
씰 소재	NBR
스프링 소재	스프링 강철
하우징 소재	알루미늄 다이캐스트
멤브레인 소재	NBR
밸브 스템 소재	전조 알루미늄 합금 NBR 고합금 강철, 부식방지