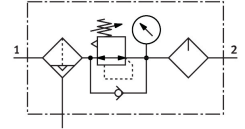


서비스 유닛 조합

MSB6N-1/2:H4N3M1-WP

제품 번호: 541470

FESTO



데이터 시트

특징	값
사이즈	6
시리즈	MS
작동 안전장치	잠금 장치가 있는 회전 노브 액세서리로 잠금 가능
설치 위치	수직 +/- 5°
여과 등급	5 µm
응축수 배출부	전자동
디자인	압력계가 있는 압력 제어 밸브 표준 필터 표준 미스트 유회장치
셸 보호	플라스틱 보호 후드
압력 표시기	압력계 장착
작동 압력	2 bar...12 bar
압력 조절 범위	1 bar...12 bar
정격 공칭 유량(DIN 1343에 따라 규격화됨)	3500 l/min
작동 매체	ISO 8573-1:2010 [7:4:-]에 부합하는 압축공기 불활성 가스
작동/제어 매체 관련 참고사항	유회 작동 가능(다른 모드에서 필요함)
내식성 등급 CRC	2 - 보통의 부식 부하
LABS 적합성	VDMA24364-B1/B2-L
보관 온도	-10 °C...60 °C
식품과의 사용 적합성	소재 상세 정보 참조
출구의 공기 순도 등급	ISO 8573-1:2010[6:8:-]에 따른 압축공기
제품 무게	1000 g
고정 방식	액세서리 포함
공압 연결부 1	1/2 NPT
공압 연결부 2	1/2 NPT
소재 관련 참고 사항	RoHS 준수
하우징 소재	알루미늄 다이 캐스트
보울 소재	PC