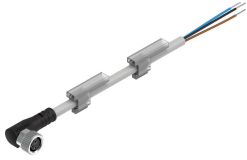


Verbindingskabel NEBU-M8W3P-K-2.5-LE3

Artikelnummer: 541337

FESTO



Gegevensblad

Functie	Waarde
Conform norm	Aderkleuren en aansluitcijfers volgens EN 60947-5-2 EN 61076-2-104
Aanduiding "klaar voor gebruik"	LED groen
Schakelstandindicator	LED geel voor PNP-maakcontact
Kabelaanduiding	met 2x houder voor tekstplaatjes
Productgewicht	64 g
Elektrische aansluiting 1, functie	Veldapparaatzijde
Elektrische aansluiting 1, bouwvorm	Rond
Elektrische aansluiting 1, aansluittype	Contactdoos
Elektrische aansluiting 1, kabeluitgang	haaks
Elektrische aansluiting 1, aansluittechniek	M8x1 A-gecodeerd conform EN 61076-2-104
Elektrische aansluiting 1, aantal polen/adere	3
Elektrische aansluiting 1, gebruikte polen/adere	3
Elektrische aansluiting 1, bevestigingstype	Schroefvergrendeling
Elektrische aansluiting 2, functie	Besturingszijde
Elektrische aansluiting 2, aansluittype	Kabel
Elektrische aansluiting 2, aansluittechniek	Open einde
Elektrische aansluiting 2, aantal polen/adere	3
Elektrische aansluiting 2, bezette polen/adere	3
Bereik voor bedrijfsspanning DC	10 V...30 V
Stroombelastbaarheid bij 40°C	3 A
Piekspanningsweerstand	0.8 kV
Kabellengte	2.5 m
Kabeleigenschap	Standaard
Testvoorwaarden leiding	Buigwisselvastheid: conform Festo-norm Testvoorwaarden op aanvraag Energieketen: > 5 miljoen cycli, buigradius 75 mm
Buigradius, vaste kabelplaatsing	12 mm
Buigradius, flexibele kabelplaatsing	39 mm
Kabeldiameter	3.8 mm
Tolerantie kabeldiameter	± 0,1 mm

Functie	Waarde
Kabelmontage	3 x 0,25 mm ²
Nominale kabeldoorsnede	0.25 mm ²
Beschermingsklasse	IP65 IP68 IP69K
Informatie over beschermingsklasse	In gemonteerde toestand
Bijzondere eigenschappen	Oliebestendig
Omgevingstemperatuur	-25 °C...70 °C
Omgevingstemperatuur bij flexibele kabelplaatsing	-5 °C...70 °C
CE-teken (zie conformiteitsverklaring)	conform EU-RoHS-richtlijn
UKCA-teken (zie conformiteitsverklaring)	volgens de UK RoHS-voorschriften
LABS-conformiteit	VDMA24364-B2-L
Materiaal-informatie	RoHS conform halogeenvrij Fosforestervrij
Vervuilingsgraad	3
Corrosiebestendigheidsklasse KBK	2 - matige corrosiebelasting
Materiaal kabelmantel	TPE-U(PUR)
Kleur kabelmantel	Grijs
Materiaal behuizing	TPE-U(PUR)
Kleur behuizing	zwart
Materiaal schroefvergrendeling	Messing, vernikkeld
Materiaal afdichtingen	NBR
Materiaal steekcontacten	Koperlegering verguld
Materiaal isolatiehuls	PP