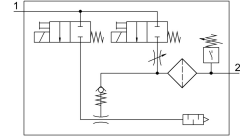


Vacuümgenerator OVEM-14-H-B-GO-CE-N-1P

Artikelnummer: 540028

FESTO



Gegevensblad

Functie	Waarde
Nominale doorlaat Lavalmondstuk	1.4 mm
Rastermaat	20 mm
Bouwwijze geluiddemper	Open
Inbouwpositie	Willekeurig
Ejectorkarakteristiek	hoog vacuüm Standaard
Filterfijnheid	40 µm
Handbediening	Schakelend
Geïntegreerde functie	Elektrische uitwerpimpulsventiel Smoring Inschakelventiel elektrisch Filters Terugslagventiel Geluiddemper open Vacuümschakelaar
Constructieve opbouw	Modulair
Kortsluitingsbestendigheid	ja
Meetgrootheden	Relatieve druk
Meetprincipe	Piëzoresistief
Functie schakelement	Maakcontact
Schakelfunctie	Drempelwaardecomparator Drempelwaarde met vaste hysteresis
Ventiefunctie	Gesloten
Polariteitsbescherming	Voor alle elektrische aansluitingen
Schakelingang volgens norm	IEC 61131-2
Weergavetype	LED
Instelmogelijkheden	Teach-In
Schakelpositie-indicator	LED
Schakelstandindicator	Optisch
Instelbereik drempelwaarden	-1 bar...0 bar
Bedrijfsdruk	2 bar...8 bar
Bedrijfsdruk voor max. vacuüm	3.6 bar
Max. vacuüm	93 %
Nominale bedrijfsdruk	6 bar

Functie	Waarde
Max. zuigvolumestroom tegen atmosfeer	50.5 l/min
Beluchtingstijd bij nominale bedrijfsdruk	0.2 s
Bereik voor bedrijfsspanning DC	20.4 V...27.6 V
Inschakelduur	100%
Inductieve veiligheidsbeschakeling	aangepast aan MZ-, MY-, ME-spoelen
Isolatiespanning	50 V
Nullaststroom	80 mA
Max. uitgangsstroom	100 mA
Reststroom	0.1 mA
Schakeluitgang	PNP
Spanningsval	1.5 V
Spoeeigenschappen	24 V DC: lagestroomfase 0,3 W, hogestroomfase 2,55 W
Bestendigheid tegen overbelasting	aanwezig
Vervuilinggraad	3
Goedkeuring	RCM Mark c UL us - Listed (OL)
KC-kenteken	KC-EMC
CE-teken (zie conformiteitsverklaring)	Conform EU-EMC-richtlijn
UKCA-teken (zie conformiteitsverklaring)	volgens de UK-voorschriften voor EMC
Bedrijfsmedium	Perslucht conform ISO 8573-1:2010 [7:4:4]
Aanwijzing bij het bedrijfs-/stuurmedium	Geoliede werking niet mogelijk
Corrosiebestendigheidsklasse KBK	2 - matige corrosiebelasting
LABS-conformiteit	VDMA24364-zone III
Mediumtemperatuur	0 °C...50 °C
Relatieve luchtvochtigheid	5 - 85 %
Geluidsdrumniveau bij nominale bedrijfsdruk	77 dB(A)
Beschermingsklasse	IP65
Beschermklasse	III
Omgevingstemperatuur	0 °C...50 °C
Max. aanhaalmoment	0,8 Nm met inwendige schroefdraad 2,5 Nm met doorgangsboring
Productgewicht	375 g
Drukmeetbereik	-1 bar...0 bar
Nauwkeurigheid in ± % FS	0.5 %FS
Hysteresis	0.02 bar
Herhaalbaarheid schakelwaarde FS	0.6 %
Schakellogica ingangen	PNP (plus schakelend)
Elektrische aansluiting	5-polig M12x1 Stekkers
Bevestigingstype	met doorgangsboring met inwendige schroefdraad Met toebehoren
Pneumatische aansluiting 1	G1/4
Pneumatische aansluiting 3	Geluidemper geïntegreerd
Vacuümaansluiting	G1/4
Materiaal-informatie	RoHS conform
Materiaal afdichtingen	NBR
Materiaal straalbuis	POM
Materiaal filter	Weefsel PA Sinterstaal
Materiaal filterbehuizing	PA-versterkt
Materiaal behuizing	Persgegoten aluminium PA-versterkt

Functie	Waarde
Materiaal regelschroef	Staal
Materiaal geluiddemper	Aluminium kneedlegering PU-schuim
Materiaal schroeven	Staal
Materiaal stekkerbehuizing	Messing, vernikkeld
Materiaal steekcontacten	Messing, verguld
Materiaal pins	Staal
Materiaal straalpijp	Aluminium kneedlegering
Materiaal toetsenveld	PA-versterkt
Materiaal schroefkoppeling	Aluminium-legering, geanodiseerd