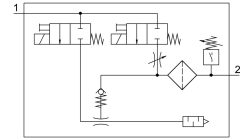


Vacuümgenerator OVEM-07-H-B-QO-CE-N-2N

Artikelnummer: 540018

FESTO



Gegevensblad

Functie	Waarde
Nominale doorlaat Lavalmondstuk	0.7 mm
Rastermaat	20 mm
Bouwwijze geluiddemper	Open
Inbouwpositie	Willekeurig
Ejectorkarakteristiek	hoog vacuüm Standaard
Filterfijnheid	40 µm
Handbediening	Schakelend Bijkomend via bedieningstoetsen
Geïntegreerde functie	Elektrische uitwerpimpulsventiel Smoring Inschakelventiel elektrisch Filters Luchtbesparingsfunctie elektrisch Terugslagventiel Geluiddemper open Vacuümschakelaar
Constructieve opbouw	Modulair
Kortsluitingsbestendigheid	ja
Meetgrootheden	Relatieve druk
Meetprincipe	Piëzoresistief
Functie schakelement	Verbreekcontact Maakcontact
Schakelfunctie	Venster-comparator Drempelwaardecomparator
Ventiefunctie	Gesloten
Polariteitsbescherming	Voor alle elektrische aansluitingen
Schakelingang volgens norm	IEC 61131-2
Weergavetype	4-cijferig alfanumeriek LCD met verlichte achtergrond
Weergavebereik	-0.999 bar...0 bar
Weergeefbare eenheid/eenheden	bar
Instelbereik hysteresis	-0.9 bar...0 bar
Instelmogelijkheden	via display en toetsen
Schakelpositie-indicator	LCD

Functie	Waarde
Schakelstandindicator	Optisch
Instelbereik drempelwaarden	-0.999 bar...0 bar
Bedrijfsdruk	2 bar...8 bar
Bedrijfsdruk voor max. vacuüm	4.1 bar
Max. vacuüm	93 %
Nominale bedrijfsdruk	6 bar
Max. zuigvolumestroom tegen atmosfeer	16 l/min
Beluchtingstijd bij nominale bedrijfsdruk	0.4 s
Bereik voor bedrijfsspanning DC	20.4 V...27.6 V
Inschakelduur	100%
Inductieve veiligheidsbeschakeling	aangepast aan MZ-, MY-, ME-spoelen
Max. uitgangsstroom	100 mA
Reststroom	0.1 mA
Schakeluitgang	2xNPN
Spanningsval	1.5 V
Spoeeigenschappen	24 V DC: lagestroomfase 0,3 W, hogestroomfase 2,55 W
Bestendigheid tegen overbelasting	aanwezig
Goedkeuring	RCM Mark c UL us - Listed (OL)
KC-kenteken	KC-EMC
CE-teken (zie conformiteitsverklaring)	Conform EU-EMC-richtlijn
UKCA-teken (zie conformiteitsverklaring)	volgens de UK-voorschriften voor EMC
Bedrijfsmedium	Perslucht conform ISO 8573-1:2010 [7:4:4]
Aanwijzing bij het bedrijfs-/stuurmedium	Geoliede werking niet mogelijk
Corrosiebestendigheidsklasse KBK	2 - matige corrosiebelasting
LABS-conformiteit	VDMA24364-zone III
Mediumtemperatuur	0 °C...50 °C
Relatieve luchtvochtigheid	5 - 85 %
Geluidsdrukniveau bij nominale bedrijfsdruk	58 dB(A)
Beschermingsklasse	IP65
Omgevingstemperatuur	0 °C...50 °C
Max. aanhaalmoment	0,8 Nm met inwendige schroefdraad 2,5 Nm met doorgangsboring
Productgewicht	330 g
Drukmeetbereik	-1 bar...0 bar
Nauwkeurigheid in ± % FS	3 %FS
Schakellogica ingangen	NPN (min-schakelend)
Elektrische aansluiting	5-polig M12x1 Stekkers
Bevestigingstype	met doorgangsboring met inwendige schroefdraad Met toebehoren
Pneumatische aansluiting 1	QS-8
Pneumatische aansluiting 3	Geluiddemper geïntegreerd
Vacuümaansluiting	QS-8
Materiaal-informatie	RoHS conform
Materiaal afdichtingen	NBR
Materiaal straalbuis	POM
Materiaal filter	Weefsel PA Sinterstaal
Materiaal filterbehuizing	PA-versterkt
Materiaal behuizing	Persgegoten aluminium PA-versterkt

Functie	Waarde
Materiaal regelschroef	Staal
Materiaal geluiddemper	Aluminium kneedlegering PU-schuim
Materiaal schroeven	Staal
Materiaal scherm	PA
Materiaal stekkerbehuizing	Messing, vernikkeld
Materiaal pins	Staal
Materiaal straalpijp	Aluminium kneedlegering
Materiaal schroefkoppeling	Messing, vernikkeld