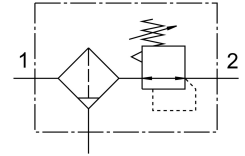


Filterregelventiel PCRP-64-N12-7-C-R1-M-T19

Artikelnummer: 5394673

FESTO



Gegevensblad

Functie	Waarde
Bouwgrootte	64
Serie	P
Bedieningszekering	Regelschroef met vergrendeling
Inbouwpositie	Verticaal +/- 5°
Filterfijnheid	5 µm
Condensaataftap	Manueel draaiend
Constructieve opbouw	Filterregelaar zonder manometer
Conform norm	NACE MR0175/ISO 15156 (behuizing en schaal)
Max. hoeveelheid condensaat	30 cm ³
Regelaarfunctie	met voordrukcompensatie Met secundaire ontluchting
Drukindicator	G1/4 voorbereid
Bedrijfsdruk	0.1 MPa...2 MPa 1 bar...20 bar
Drukregelbereik	0.5 bar...7 bar
Max. drukhysterese	0.2 bar
Max. normaal debiet	2920 l/min
Normaal nominaal debiet	2150 l/min
Explosiebescherming	Aanwijzing in het attest in acht nemen Zone 1 (ATEX) Zone 2 (ATEX) Zone 21 (ATEX) Zone 22 (ATEX)
Bedrijfsmedium	Perslucht conform ISO 8573-1:2010 [-:4:-] Inerte gassen
Aanwijzing bij het bedrijfs-/stuurmedium	Geoliede werking mogelijk (in het verdere werking vereist)
LABS-conformiteit	VDMA24364-zone III
Lagertemperatuur	-60 °C...80 °C
Luchtreinheidsklasse aan de uitgang	Perslucht conform ISO 8573-1:2010 [6:4:4]
Mediumtemperatuur	-60 °C...80 °C
Omgevingstemperatuur	-60 °C...80 °C
Productgewicht	1910 g

Functie	Waarde
Bevestigingstype	Naar keuze: Leidinginbouw Met bevestigingskit
Aansluiting manometer	G1/4
Pneumatische aansluiting 1	NPT1/2-14
Pneumatische aansluiting 2	NPT1/2-14
Materiaal aftapschroef	Hooggelegeerd roestvast staal
Materiaalnummer aftapschroef	1.4404/316L
Materiaal filterdrager	Gegoten roestvast staal
Materiaalnummer filterhouder	1.4409/CF3M(316L)
Materiaal-informatie	RoHS conform
Materiaal bevestigingshoek	hooggelegeerd staal roestvast
Materiaal afdichtingen	CR NBR VMQ
Materiaal veer	Hooggelegeerd roestvast staal
Materiaal filter	Hooggelegeerd roestvast staal
Materiaalnummer filter	1.4404/316L
Materiaal behuizing	gegoten roestvast staal
Materiaalnummer behuizing	1.4409/CF3M(316L)
Materiaal regelschroef	hooggelegeerd staal roestvast
Materiaal schaal	Gegoten roestvast staal
Materiaalnummer schaal	1.4409/CF3M (316L)