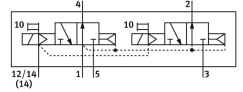
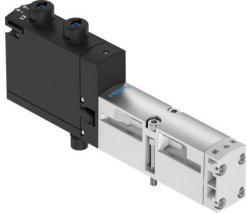


# 솔레노이드 밸브 VSVA-B-T32U-AZD-A2-1T1L

제품 번호: 539178

FESTO



## 데이터 시트

특징	값
밸브 기능	2x3/2 개방 단안정
작동 방식	전기식
설치 폭	18 mm
정격 공칭 유량(DIN 1343에 따라 규격화됨)	400 l/min
공압식 작동 포트	ISO 15407-1에 따른 연결판 사이즈 18 mm VDMA 24563에 따른 연결판 사이즈 02 G1/8
작동 전압	24V DC
작동 압력	0.3 MPa...1 MPa 3 bar...10 bar
디자인	피스톤 밸브
인증	c UL us - Recognized(OL)
보호 등급	IP65 NEMA 4
배기 기능	스로틀 가능 유량 조절 플레이트를 통해 개별 서브 베이스를 통해
밀폐 원리	부드러움
설치 위치	임의 방향
수동 작동기	고정 잠금식 터치식 가려져 있음
구동 방식	일차 제어됨
제어 공기 공급	외부 내부
유량 방향	역방향 불가
커버링	포지티브 커버링
신호 상태 디스플레이	LED
파일럿 압력	0.3 MPa...1 MPa
제어 압력	3 bar...10 bar
밸브 유량	600 l/min
개별 서브 베이스의 밸브 유량	500 l/min
공압으로 연결된 유량 밸브, flow optimized	550 l/min
공압으로 연결된 유량 밸브	400 l/min

특징	값
꺼지는 시간	30 ms
켜지는 시간	12 ms
듀티 사이클	100%
0 신호에서 최대 포지티브 테스트 펄스	1700 $\mu$ s
1 신호에서 최대 네거티브 테스트 펄스	1200 $\mu$ s
최대 소비 전류	60 mA
DC 정격 작동 전압	24 V
코일 특성값	24V DC: 1.3W
충격 내전압	2.5 kV
오염도	3
허용 전압 변동	+/- 10 %
작동 매체	ISO 8573-1:2010[7:4:4]에 따른 압축공기
작동/제어 매체 관련 참고사항	윤활 작동 가능(다른 모드에서 필요함)
내진동성	FN 942017-4 및 EN 60068-2-6에 의거하여 심각도 2로 운송 적용 검사
내충격성	FN 942017-5 및 EN 60068-2-27에 따라 심각도 2로 충격 검사
내식성 등급 CRC	0 - 부식 스트레스 없음
LABS 적합성	VDMA24364-B1/B2-L
상대 습도	0 - 90 %
제어 매체	ISO 8573-1:2010[7:4:4]에 따른 압축공기
주변 온도	-5 °C...50 °C
제품 무게	190 g
전기 연결부	플러그인 ISO 15407-2에 따라
고정 방식	연결판에
제어 공기 연결부 12/14	ISO 15407-2에 따른 연결판 사이즈 18 mm
제어 배기 연결부 82/84	수집됨 규격에 따라 수집되지 않음 옵션:
공압 연결부 1	ISO 15407-2에 따른 연결판 사이즈 18mm
공압 연결부 2	ISO 15407-2에 따른 연결판 사이즈 18 mm
공압 연결부 3	ISO 15407-2에 따른 연결판 사이즈 18 mm
공압 연결부 4	ISO 15407-2에 따른 연결판 사이즈 18 mm
공압 연결부 5	ISO 15407-2에 따른 연결판 사이즈 18mm
소재 관련 참고 사항	RoHS 준수
씰 소재	FPM HNBR NBR
하우징 소재	알루미늄 다이 캐스트 PA
나사 소재	강철, 아연 도금