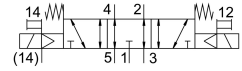


Magneetventiel VSVA-B-P53E-ZD-A1-1T1L

Artikelnummer: 539161

FESTO



Gegevensblad

Functie	Waarde
Ventiel functie	5/3 ontlucht
Bedieningswijze	Elektrisch
Bouwbreedte	26 mm
Normaal nominaal debiet	1000 l/min
Pneumatische werkaansluiting	Aansluitplaat afmeting 26 mm volgens ISO 15407-1 Aansluitplaat grootte 01 volgens VDMA 24563 G1/4
Bedrijfsspanning	24V DC
Bedrijfsdruk	-0.09 MPa...1 MPa -0.9 bar...10 bar
Constructieve opbouw	Zuiger-schuif
Goedkeuring	c UL us - Recognized (OL)
Beschermingsklasse	IP65 NEMA 4
Ontluchtingsfunctie	Smoorbaar Via smoorplaat Via individuele aansluitplaat
Afdichtingsprincipe	Zacht
Inbouwpositie	Willekeurig
Handbediening	Vergrendelend Schakelend verborgen
Besturingstype	Voorgestuurd
Stuurlichttoevoer	extern intern
Stroomrichting	Willekeurig
Overlapping	Positieve overdekking
Signaaltoestandsindicatie	LED
Stuurdruk MPa	0.3 MPa...1 MPa
Stuurdruk	3 bar...10 bar
Debiet ventiel	1400 l/min
Debiet ventiel op individuele aansluitplaat	1200 l/min
Debiet ventiel pneumatisch verbonden flow optimized	1350 l/min
Debiet ventiel pneumatisch verbonden	1000 l/min

Functie	Waarde
Schakeltijd uit	65 ms
Schakeltijd aan	22 ms
Inschakelduur	100%
Max. positieve testimpuls bij signaal 0	1200 µs
Max. negatieve controle-impuls bij 1 signaal	1100 µs
Max. stroomverbruik	72 mA
Nominale bedrijfsspanning DC	24 V
Spoeleigenschappen	24 V DC: 1,6 W
Piekspanningsweerstand	2.5 kV
Vervuilingsgraad	3
Toegestane spanningsschommelingen	+/- 10 %
Bedrijfsmedium	Perslucht conform ISO 8573-1:2010 [7:4:4]
Aanwijzing bij het bedrijfs- /stuurmedium	Geoliede werking mogelijk (in het verdere werking vereist)
Trillingsbestendigheid	Transportcontrole met scherpptegraad 2 conform FN 942017-4 en EN 60068-2-6
Schokbestendigheid	Schoktest met scherpptegraad 2 conform FN 942017-5 en EN 60068-2-27
Corrosiebestendigheidsklasse KBK	0 - geen corrosiebelasting
LABS-conformiteit	VDMA24364-B1/B2-L
Relatieve luchtvochtigheid	0 - 90 %
Stuurmedium	Perslucht conform ISO 8573-1:2010 [7:4:4]
Omgevingstemperatuur	-5 °C...50 °C
Productgewicht	320 g
Elektrische aansluiting	Plug-in Conform ISO 15407-2
Bevestigingstype	Op aansluitplaat
Aansluiting stuurlicht 12/14	Aansluitplaat grootte 26 mm conform ISO 15407-2
Aansluiting stuurluchtafvoer 82/84	gekanaliseerd Niet gekanaliseerd volgens norm Naar keuze:
Pneumatische aansluiting 1	Aansluitplaat grootte 26 mm conform ISO 15407-2
Pneumatische aansluiting 2	Aansluitplaat grootte 26 mm conform ISO 15407-2
Pneumatische aansluiting 3	Aansluitplaat grootte 26 mm conform ISO 15407-2
Pneumatische aansluiting 4	Aansluitplaat grootte 26 mm conform ISO 15407-2
Pneumatische aansluiting 5	Aansluitplaat grootte 26 mm conform ISO 15407-2
Materiaal-informatie	RoHS conform
Materiaal afdichtingen	FPM HNBR NBR
Materiaal behuizing	Persgegoten aluminium PA
Materiaal schroeven	Gegalvaniseerd staal