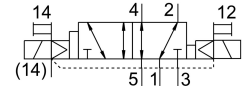


Magneetventiel VSVA-B-D52-ZD-A1-1T1L

Artikelnummer: 539157

FESTO



Gegevensblad

| Functie | Waarde |
|---|---|
| Ventiel functie | 5/2 bistabiel-dominerend |
| Bedieningswijze | Elektrisch |
| Bouwbreedte | 26 mm |
| Normaal nominaal debiet | 1100 l/min |
| Pneumatische werkaansluiting | Aansluitplaat afmeting 26 mm volgens ISO 15407-1 Aansluitplaat grootte 01 volgens VDMA 24563 G1/4 |
| Bedrijfsspanning | 24V DC |
| Bedrijfsdruk | -0.09 MPa...1 MPa -0.9 bar...10 bar |
| Constructieve opbouw | Zuiger-schuif |
| Goedkeuring | c UL us - Recognized (OL) |
| Beschermingsklasse | IP65 NEMA 4 |
| Ontluchtingsfunctie | Smoorbaar Via smoorplaat Via individuele aansluitplaat |
| Afdichtingsprincipe | Zacht |
| Inbouwpositie | Willekeurig |
| Handbediening | Vergrendelend Schakelend verborgen |
| Besturingstype | Voorgestuurd |
| Stuurlichttoevoer | extern intern |
| Stroomrichting | Willekeurig |
| Overlapping | Positieve overdekking |
| Signaaltoestandsindicatie | LED |
| Stuurdruk MPa | 0.3 MPa...1 MPa |
| Stuurdruk | 3 bar...10 bar |
| Debiet ventiel | 1400 l/min |
| Debiet ventiel op individuele aansluitplaat | 1200 l/min |
| Debiet ventiel pneumatisch verbonden flow optimized | 1350 l/min |
| Debiet ventiel pneumatisch verbonden | 1100 l/min |

| Functie | Waarde |
|--|--|
| Schakeltijd op | 21 ms |
| Inschakelduur | 100% |
| Max. positieve testimpuls bij signaal 0 | 1500 µs |
| Max. negatieve controle-impuls bij 1 signaal | 1200 µs |
| Max. stroomverbruik | 72 mA |
| Nominale bedrijfsspanning DC | 24 V |
| Spoeleigenschappen | 24 V DC: 1,3 W |
| Piekspanningsweerstand | 2.5 kV |
| Vervuilingsgraad | 3 |
| Toegestane spanningsschommelingen | +/- 10 % |
| Bedrijfsmedium | Perslucht conform ISO 8573-1:2010 [7:4:4] |
| Aanwijzing bij het bedrijfs-/stuurmedium | Geoliede werking mogelijk (in het verdere werking vereist) |
| Trillingsbestendigheid | Transportcontrole met scherpptegraad 2 conform FN 942017-4 en EN 60068-2-6 |
| Schokbestendigheid | Schoktest met scherpptegraad 2 conform FN 942017-5 en EN 60068-2-27 |
| Corrosiebestendigheidsklasse KBK | 0 - geen corrosiebelasting |
| LABS-conformiteit | VDMA24364-B1/B2-L |
| Relatieve luchtvochtigheid | 0 - 90 % |
| Stuurmedium | Perslucht conform ISO 8573-1:2010 [7:4:4] |
| Omgevingstemperatuur | -5 °C...50 °C |
| Productgewicht | 276 g |
| Elektrische aansluiting | Plug-in Conform ISO 15407-2 |
| Bevestigingstype | Op aansluitplaat |
| Aansluiting stuurlicht 12/14 | Aansluitplaat grootte 26 mm conform ISO 15407-2 |
| Aansluiting stuurluchtafvoer 82/84 | gekanaliseerd Niet gekanaliseerd volgens norm Naar keuze: |
| Pneumatische aansluiting 1 | Aansluitplaat grootte 26 mm conform ISO 15407-2 |
| Pneumatische aansluiting 2 | Aansluitplaat grootte 26 mm conform ISO 15407-2 |
| Pneumatische aansluiting 3 | Aansluitplaat grootte 26 mm conform ISO 15407-2 |
| Pneumatische aansluiting 4 | Aansluitplaat grootte 26 mm conform ISO 15407-2 |
| Pneumatische aansluiting 5 | Aansluitplaat grootte 26 mm conform ISO 15407-2 |
| Materiaal-informatie | RoHS conform |
| Materiaal afdichtingen | FPM HNBR NBR |
| Materiaal behuizing | Persgegoten aluminium PA |
| Materiaal schroeven | Gegalvaniseerd staal |