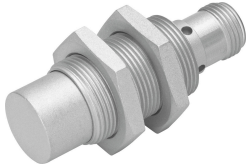


Naderingssensor SIEF-M18B-NS-S-L-WA

Artikelnummer: 538302

FESTO



Gegevensblad

Functie	Waarde
Bouwworm	Rond
Conform norm	EN 60947-5-2
Goedkeuring	RCM Mark c UL us - Listed (OL)
CE-teken (zie conformiteitsverklaring)	Conform EU-EMC-richtlijn
Meetprincipe	Inductief
Nominale schakelafstand	5 mm
Beveiligde schakelafstand	4.05 mm
Reductiefactoren	Aluminium = 1,0 Roestvast staal St 18/8 = 1,0 Koper = 1,0 Messing = 1,0 Staal St 37 = 1,0
Omgevingstemperatuur	-30 °C...85 °C
Herhaalnauwkeurigheid	0.1 mm
Schakeluitgang	NPN
Functie schakelement	Maakcontact
Hysterese	0.15 mm...0.75 mm
Max. schakelfrequentie DC	2500 Hz
Max. uitgangsstroom	200 mA
Spanningsval	1.8 V
Kortsluitingsbestendigheid	Pulserend
Bereik voor bedrijfsspanning DC	10 V...30 V
Restripping	10 %
Nullaststroom	15 mA
Polariteitsbescherming	Voor alle elektrische aansluitingen
Elektrische aansluiting	3-polig Fixcon M12x1 Stekkers
Bouwgrootte	M18
Bevestigingstype	Met contraoer
Aanhaalmoment	15 Nm
Inbouwtype	verzonken

Functie	Waarde
Productgewicht	48 g
Materiaal behuizing	Messing PBT PTFE gecoat
Schakelstandindicator	LED geel
Beschermingsklasse	IP67
Storingsbestendig tegen magnetische velden	Magnetisch gelijk- en wisselveld
Corrosiebestendigheidsklasse KBK	0 - geen corrosiebelasting
Keuze extra informatie sensor	Met reductiefactor 1 - magneetveldtest
Elektrische uitgang	NPN
Selectie uitvoering sensor	WA resistent tegen lasspatten