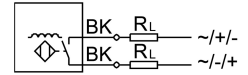
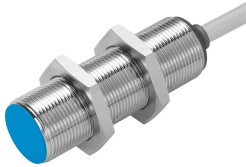


Naderingssensor SIED-M18B-ZS-K-L

Artikelnummer: 538280

FESTO



Gegevensblad

Functie	Waarde
Bouwworm	Rond
Conform norm	EN 60947-5-2
Goedkeuring	RCM Mark c UL us - Listed (OL)
CE-teken (zie conformiteitsverklaring)	Conform EU-EMC-richtlijn Conform EU-laagspanningsrichtlijn
Meetprincipe	Inductief
Nominale schakelafstand	5 mm
Beveiligde schakelafstand	4.05 mm
Reductiefactoren	Aluminium = 0,4 Roestvast staal St 18/8 = 0,7 Koper = 0,3 Messing = 0,4 Staal St 37 = 1,0
Omgevingstemperatuur	-25 °C...85 °C
Herhaalnauwkeurigheid	0.15 mm
Schakeluitgang	Contactloos 2-draads
Functie schakelement	Maakcontact
Hysterese	0.04 mm...1.15 mm
Max. schakelfrequentie DC	490 Hz
Max. schakelfrequentie AC	25 Hz
Max. uitgangsstroom	300 mA
Spanningsval	8 V
Minimale belastingsstroom	5 mA
Kortsluitingsbestendigheid	nee
Bereik voor bedrijfsspanning AC	20 V...265 V
Bereik voor bedrijfsspanning DC	20 V...320 V
Netfrequentie	50 Hz
Nullaststroom	1.5 mA
Polariteitsbescherming	Voor alle elektrische aansluitingen
Elektrische aansluiting	2-aderig Kabel
Kabellengte	2.5 m

Functie	Waarde
Materiaal kabelmantel	TPE-U(PUR)
Materiaal isolatiehuls	PVC
Bouwgrootte	M18
Bevestigingstype	Met contraoer
Aanhaalmoment	30 Nm
Inbouwtype	verzonken
Productgewicht	110 g
Materiaal behuizing	Messing PA Vernikkeld
Schakelstandindicator	LED geel
Omgevingstemperatuur bij flexibele kabelplaatsing	-5 °C...50 °C
Beschermingsklasse	IP67
Corrosiebestendigheidsklasse KBK	1 - lage corrosiebelasting
LABS-conformiteit	VDMA24364-B2-L
Keuze extra informatie sensor	Voor gelijk- en wisselspanning
Elektrische uitgang	Contactloos 2-draads
Selectie uitvoering sensor	Standaard