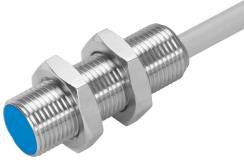


Naderingssensor SIEH-M12B-PS-K-L-CR

Artikelnummer: 538252

FESTO



Gegevensblad

Functie	Waarde
Conform norm	EN 60947-5-2
Goedkeuring	RCM Mark c UL us - Listed (OL)
CE-teken (zie conformiteitsverklaring)	Conform EU-EMC-richtlijn
Nominale schakelafstand	6 mm
Beveiligde schakelafstand	4.86 mm
Reductiefactoren	Aluminium = 1,0 Roestvast staal 1 mm dik = 0,45 roestvast staal 2 mm dik = 0,9 Koper = 0,85 Messing = 1,3 Staal St 37 = 1,0
Omgevingstemperatuur	-25 °C...70 °C
Schakeluitgang	PNP
Functie schakelement	Maakcontact
Herhaalbaarheid schakelwaarde FS	0.3 mm
Hysteresis	0.73 mm
Max. schakelfrequentie	600 Hz
Max. uitgangsstroom	200 mA
Spanningsval	2 V
Inductieve veiligheidsbeschakeling	Ingebouwd Uitgangsstroom < 100mA en schakelfrequentie < 10Hz
Kortsluitingsbestendigheid	Pulserend
Bereik voor bedrijfsspanning DC	10 V...30 V
Restrimpel	20 %
Nullaststroom	12 mA
Polariteitsbescherming	Voor alle elektrische aansluitingen
Elektrische aansluiting	3-aderig Kabel
Materiaal kabelmantel	TPE-U(PUR)
Bouwgrootte	M12
Bevestigingstype	Met contraoer
Inbouwtype	verzonken

Functie	Waarde
Productgewicht	90 g
Materiaal behuizing	hooggelegeerd staal
Schakelstandindicator	LED geel
Omgevingstemperatuur bij flexibele kabelplaatsing	-5 °C...70 °C
Beschermingsklasse	IP67 IP69K
Sensorinbouwdrukvastheid	80 bar
Corrosiebestendigheidsklasse KBK	2 - matige corrosiebelasting
LABS-conformiteit	VDMA24364-B2-L
Keuze extra informatie sensor	Met verhoogde schakelafstand
Elektrische uitgang	PNP
Selectie uitvoering sensor	Volledige roestvaststalen-behuizing