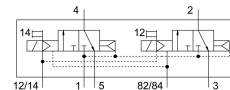
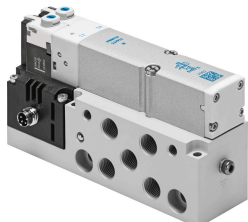


Magneetventiel VMPA2-M1H-K-S-G1/8-PI

Artikelnummer: 537977

FESTO



Gegevensblad

Functie	Waarde
Ventielfunctie	2x3/2 gesloten monostabiel
Bedieningswijze	Elektrisch
Ventielgrootte	20 mm
Normaal nominaal debiet	500 l/min
Pneumatische werkaansluiting	G1/8
Bedrijfsspanning	24V DC
Bedrijfsdruk	0.3 MPa...1 MPa 3 bar...10 bar
Constructieve opbouw	Zuiger-schuif
Terugstelwijze	Pneumatische veer
Goedkeuring	c UL us - Recognized (OL)
CE-teken (zie conformiteitsverklaring)	Conform EU-EMC-richtlijn conform EU-RoHS-richtlijn
UKCA-teken (zie conformiteitsverklaring)	volgens de UK-voorschriften voor EMC volgens de UK RoHS-voorschriften
Beschermingsklasse	IP65 In gemonteerde toestand conform IEC 60529
Ontluchtingsfunctie	Smoorbaar
Afdichtingsprincipe	Zacht
Inbouwpositie	Willekeurig
Handbediening	Vergrendelend Schakelend
Besturingstype	Voorgestuurd
Stuur luchttoevoer	extern
Stroomrichting	Niet reversibel
Overlapping	Positieve overdekking
Signaaltoestandsindicatie	ja
Stuurdruk MPa	0.3 MPa...0.8 MPa
Stuurdruk	3 bar...8 bar
Vacuümgeschiktheid	nee
Normaal nominaal debiet met QS-8	500 l/min
Schakeltijd uit	28 ms

Functie	Waarde
Schakeltijd aan	8 ms
Max. positieve testimpuls bij signaal 0	400 µs
Max. negatieve controle-impuls bij 1 signaal	900 µs
Toegestane spanningschommelingen	+/- 25 %
Bedrijfsmedium	Perslucht conform ISO 8573-1:2010 [7:4:4]
Aanwijzing bij het bedrijfs-/stuurmedium	Geoliede werking mogelijk (in het verdere werking vereist)
Trillingsbestendigheid	Transportcontrole met scherpptegraad 2 conform FN 942017-4 en EN 60068-2-6
Schokbestendigheid	Schoktest met scherpptegraad 2 conform FN 942017-5 en EN 60068-2-27
Corrosiebestendigheidsklasse KBK	1 - lage corrosiebelasting
LABS-conformiteit	VDMA24364-B1/B2-L
Lagertemperatuur	-20 °C...40 °C
Mediumtemperatuur	-5 °C...50 °C
Relatieve luchtvochtigheid	max. 90 % bij 40 °C
Omgevingstemperatuur	-5 °C...50 °C
Max. aanhaalmoment ventielbevestiging	0.65 Nm
Productgewicht	325 g
Elektrische aansluiting	4-polig M8x1 Stekkers Conform EN 60947-5-2
Bevestigingstype	met doorgangsboring
Aansluiting stuurlicht 12/14	M5
Aansluiting stuurluchtafvoer 82/84	M5
Pneumatische aansluiting 1	G1/8
Pneumatische aansluiting 2	G1/8
Pneumatische aansluiting 3	G1/8
Pneumatische aansluiting 4	G1/8
Pneumatische aansluiting 5	G1/8
Materiaal-informatie	RoHS conform
Materiaal afdichtingen	NBR
Materiaal behuizing	Persgegoten aluminium