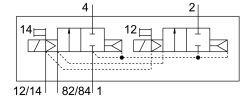


# Magneetventiel VMPA2-M1H-D-PI

Artikelnummer: 537960

FESTO



## Gegevensblad

Functie	Waarde
Ventielfunctie	2x2/2 gesloten monostabiel
Bedieningswijze	Elektrisch
Ventielgrootte	20 mm
Normaal nominaal debiet	650 l/min...840 l/min
Bedrijfsspanning	24V DC
Bedrijfsdruk	0.3 MPa...1 MPa 3 bar...10 bar
Constructieve opbouw	Zuiger-schuif
Terugstelwijze	Pneumatische veer
Goedkeuring	c UL us - Recognized (OL)
Beschermingsklasse	IP65 conform IEC 60529
Afdichtingsprincipe	Zacht
Inbouwpositie	Willekeurig
Handbediening	Vergrendelend Schakelend
Besturingstype	Voorgestuurd
Stroomrichting	Niet reversibel
Overlapping	Positieve overdekking
Signaaltoestandsindicatie	ja
Stuurdruk MPa	0.3 MPa...0.8 MPa
Stuurdruk	3 bar...8 bar
Vacuümgeschiktheid	nee
Aanwijzing bij het normale nominale debiet	MPA-L: 840 l/min MPA-S: 650 l/min
Normaal nominaal debiet met QS-8	650 l/min
Normaal nominaal debiet met QS-10	840 l/min
Schakeltijd uit	25 ms
Schakeltijd aan	7 ms
Max. positieve testimpuls bij signaal 0	400 µs
Max. negatieve controle-impuls bij 1 signaal	900 µs
Toegestane spanningsschommelingen	+/- 25 %

<b>Functie</b>	<b>Waarde</b>
Bedrijfsmedium	Perslucht conform ISO 8573-1:2010 [7:4:4]
Aanwijzing bij het bedrijfs-/stuurmedium	Geoliede werking mogelijk (in het verdere werking vereist)
Trillingsbestendigheid	Transportcontrole met scherpptegraad 2 conform FN 942017-4 en EN 60068-2-6
Schokbestendigheid	Schoktest met scherpptegraad 2 conform FN 942017-5 en EN 60068-2-27
Corrosiebestendigheidsklasse KBK	1 - lage corrosiebelasting
LABS-conformiteit	VDMA24364-B1/B2-L
Lagertemperatuur	-20 °C...40 °C
Mediumtemperatuur	-5 °C...50 °C
Relatieve luchtvochtigheid	max. 90 % bij 40 °C
Omgevingstemperatuur	-5 °C...50 °C
Max. aanhaalmoment ventielbevestiging	0.65 Nm
Productgewicht	100 g
Bevestigingstype	met doorgangsboring
Materiaal-informatie	RoHS conform
Materiaal afdichtingen	NBR
Materiaal behuizing	Persgegoten aluminium