

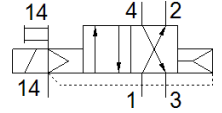
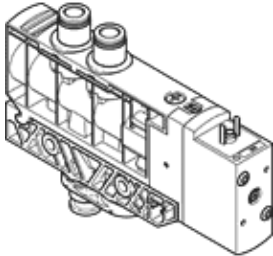
# 솔레노이드 밸브

## VUVB-L-M42-AZD-Q6-1C1

Part Number: 537480

FESTO

솔레노이드 코일 및 수동 작동, 플러그 소켓 없음.  
이 Type은 진공에 적합.



### 자료 시트

| 특징                 | 값                               |
|--------------------|---------------------------------|
| 밸브 기능              | 4/2 단동 솔레노이드                    |
| 액츄에이터 형태           | 전기적                             |
| 밸브 사이즈             | 20 mm                           |
| 표준 공칭 유량           | 500 l/min                       |
| 작동 압력              | -0.9 ... 8 bar                  |
| 디자인 구조             | 피스톤 슬라이드                        |
| Reset 형태           | 공압 스프링                          |
| 보호 등급              | IP65                            |
| 공칭 사이즈             | 7 mm                            |
| 배기 기능              | 유량 조절 불가                        |
| 씰링 원리              | 소프트                             |
| 조립 위치              | 어디든                             |
| 수동 작동              | 멈춤쇠<br>누름                       |
| 파일럿 형태             | 파일럿                             |
| 파일럿 공압 공급          | 외부                              |
| 유량 방향              | 전환 불가                           |
| 파일럿 압력             | 2 ... 8 bar                     |
| Off 스위칭 시간         | 25 ms                           |
| On 스위칭 시간          | 25 ms                           |
| 특성 코일 자료           | 24 V DC: 1.5 W                  |
| 서지 강도              | 0.8 kV                          |
| 오염 등급              | 3                               |
| 허용 가능 전압 파동        | +/- 10 %                        |
| 작동 매체              | 압축 공기, ISO8573-1:2010 [7:4:4]   |
| 작동 및 파일럿 매체 확인     | 운할 작동 가능 (추후 작동을 위해 다음에 나중 요구됨) |
| 부식 방지 등급 KBK       | 1                               |
| 보관 온도              | -20 ... 40 °C                   |
| 매체 온도              | -5 ... 50 °C                    |
| 주변 온도              | -5 ... 50 °C                    |
| 최대 죄임 토크, 밸브 마운팅   | 2 Nm                            |
| 최대 조임 토크, 벽면 마운팅   | 3 Nm                            |
| 제품 중량              | 170 g                           |
| 전기 연결              | 플러그<br>EN 175301-803<br>디자인 C   |
| 마운팅 형태             | 관통 홀 포함                         |
| 외부 파일럿 공압 포트 12/14 | M5                              |
| 파일럿 배기 포트 84       | 비-덕트                            |
| 공압 연결구, 포트 1       | QS-6                            |
| 공압 연결구, 포트 2       | QS-6                            |
| 공압 연결구, 포트 3       | G1/4                            |
| 공압 연결구, 포트 4       | QS-6                            |

| 특징               | 값                           |
|------------------|-----------------------------|
| 재질 사항            | 동성분 및 PTFE 제거형<br>RoHS 에 승인 |
| 서브-베이스에 대한 재질 정보 | PA-강화                       |
| 씰에 대한 재질 정보      | FPM<br>HNBR<br>NBR          |
| 하우징에 대한 재질 정보    | PA-강화                       |
| 피스톤 스톱, 재질 정보    | 전조 알루미늄 합금                  |