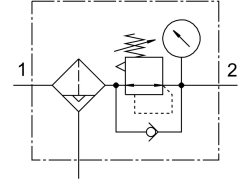


Filterregelventiel MS12-LFR-G-D7-CUV-LD-AS

Artikelnummer: 537150

FESTO



Gegevensblad

Functie	Waarde
Bouwgrootte	12
Serie	MS
Bedieningszekering	Draaiknop met vergrendeling met toebehoren sluitbaar
Inbouwpositie	Verticaal +/- 5°
Filterfijnheid	5 µm
Condensaataftap	Volautomatisch Manueel schakelend
Constructieve opbouw	Filterregelaar met manometer Sinterfilter met centrifugaalafscheider met condensaataftap met secundaire ontluchting Modulair voorgestuurd membraanregelventiel
Max. hoeveelheid condensaat	400 cm ³
Regelaarfunctie	Uitgangsdruk constant met voordrukcompensatie Met secundaire ontluchting Met terugstroomgedrag
Schaalbescherming	Geïntegreerd als metalen reservoir
Drukindicator	met manometer
Bedrijfsdruk	2 bar...12 bar
Drukregelbereik	0,5 bar...12 bar
Max. drukhysterese	0,4 bar
Debiet secundaire ontluchting	500 l/min
Normaal nominaal debiet	11000 l/min...14000 l/min
Bedrijfsmedium	Perslucht conform ISO 8573-1:2010 [7:4:-] Inerte gassen
Corrosiebestendigheidsklasse KBK	2 - matige corrosiebelasting
LABS-conformiteit	VDMA24364-B1/B2-L
Lagertemperatuur	-10 °C...60 °C
Luchtreinheidsklasse aan de uitgang	Perslucht conform ISO 8573-1:2010 [6:4:4]
Mediumtemperatuur	5 °C...60 °C
Omgevingstemperatuur	5 °C...60 °C

Functie	Waarde
Productgewicht	7000 g
Bevestigingstype	Naar keuze: Leidinginbouw Met hoekbeugel
Pneumatische aansluiting 1	intern
Pneumatische aansluiting 2	intern
Materiaal afdekking	PA
Materiaal veerschijf	POM
Materiaal filterdrager	POM
Materiaal kijkglas metalen reservoir	PC
Materiaal bedieningsdeel	PA-versterkt POM
Materiaal afdichtingen	NBR
Materiaal veer	Verenstaal
Materiaal filter	Sinterbrons
Materiaal behuizing	Persgegoten aluminium
Materiaal membraan	NBR
Materiaal schaal	Aluminium kneedlegering
Materiaal scheidingsschijf	POM
Materiaal ventielstoter	Aluminium kneedlegering NBR Hooggelegeerd roestvast staal
Materiaal stabiliserende schijf	POM