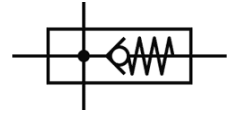
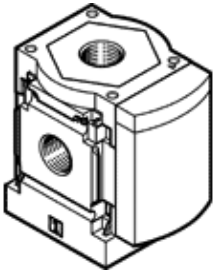


분기 모듈
MS4-FRM-1/8-I
 Part Number(&P): 536965

FESTO

내장형 Non-return 기능 포함, 유량 방향: 좌측에서 우측으로



자료 시트

특징	값
조립 위치	어디든
디자인 구조	분기 모듈 논-리턴 기능 포함
작동 압력	0 ... 10 bar
표준 공칭 유량 유량 방향 1->2	1,200 l/min
윗쪽 출구에서 표준 공칭 유량	500 l/min
아래쪽 출구에서 표준 공칭 유량	500 l/min
작동 매체	압축 공기, ISO8573-1:2010 [7:4:4] 가스 주입
작동 및 파일럿 매체 확인	윤활 작동 가능 (추후 작동을 위해 다음에 나중에 요구됨)
부식 방지 등급 KBK	2
보관 온도	-10 ... 60 °C
매체 온도	-10 ... 60 °C
주변 온도	-10 ... 60 °C
제품 중량	160 g
공압 연결구, 포트 1	G1/8
공압 연결구, 포트 2	G1/8
공압 연결구, 포트 3	G1/4
공압 연결구, 포트 4	G1/4
재질 사항	동성분 및 PTFE 제거형 RoHS 에 승인
하우징에 대한 재질 정보	알루미늄 다이캐스트