

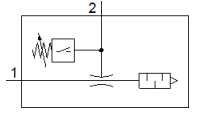
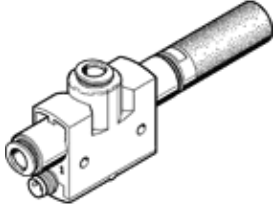
# 진공 발생기

## VN-10-L-T4-PQ2-VQ2-O2-P

Part Number: 536807

FESTO

내장형 진공 스위치. 표준, 높은 흡착 유량, 폭 18 mm, 플러그 콘넥터와 개방형 소음기를 갖는 T 형상.



## 자료 시트

특징	값
공칭 사이즈, 라발 노즐	0.95 mm
격자 치수	16 mm
디자인, 소음기	열림
조립 위치	어디든
배출기 특성	높은 흡착 유량 표준
내장된 기능	압력 센서 개방 소음기
디자인 구조	T-형태
회로 단락 보호	펄스
측정된 변수	상대 압력
측정 원리	피에조 저항
측정 방법	상대적
스위칭 부품 기능	초기상태 열림 접점
스위칭 기능	문턱값 비교기 가변 히스테리시스에서 Threshold 값
극성 보호	모든 전기 연결용
표시 형태	LED
임계값 설정 범위	-100 ... 0 kPa
설정 사양	Teach-In
작동 상태 표시	LED
조절 범위의 하한치	-1 ... 0 bar
Threshold value setting range	-14.5 ... 0 psi
Operating pressure for max. suction rate (MPa)	0.5 MPa
최대 흡입율시 작동 압력	5 bar
Operating pressure for max. suction rate (psi)	72.5 psi
작동 압력 MPa	0.1 ... 0.8 MPa
작동 압력	1 ... 8 bar
Operating pressure	14.5 ... 116 psi
Nominal operating pressure	0.6 MPa
공칭 작동 압력	6 bar
Nominal operating pressure (psi)	87 psi
대기상태에서 최대 흡입율	41.5 l/min
스위치-Off 시간	<= 4 ms
스위치-On 시간	<= 4 ms
작동 전압 범위 DC	15 ... 30 V
유도 보호 회로	MZ-, MY-, ME 코일에 적합
최대 출력 전류	100 mA
잉여 전류	<= 0.3 mA
잉여 리플	10 %
스위치 출력	PNP
전압 강하	<= 1.5 V
과부하 저항 용량	가능

특징	값
인증	RCM Mark
KC 마크	KC-EMV
CE 심볼 (declaration of conformity 참조 )	EU-EMV 가이드라인에 대응
UKCA marking (see declaration of conformity)	To UK instructions for EMC
작동 매체	압축 공기, ISO8573-1:2010 [7:4:4]
작동 및 파일럿 매체 확인	운할 작동 불가능
부식 방지 등급 KBK	1 - 부식 응력 수준 낮음
PWIS conformity	VDMA24364-B1/B2-L
매체 온도	0 ... 60 °C
클리닝을 위한 권고사항	비누거품
공칭 작동 전압에서의 소음도	66 dB(A)
보호 등급	IP40
주변 온도	0 ... 50 °C
최대 죄임 토크	0.6 Nm
Pressure measurement range	-100 ... 0 kPa
압력 측정 범위	-1 ... 0 bar
Pressure measurement range	-14.5 ... 0 psi
제품 중량	36 g
정확도, FS	1.5 %FS
장기적 드리프트	±0.5% FS 최대
온도 상수, 스위칭 포인트	0.05 %/K
전기 연결	3-핀 M8
마운팅 형태	관통 홀 포함
공압 연결구, 포트 1	QS-6
공압 연결구, 포트 3	개방 소음기
진공 연결	QS-6
씰 소재	NBR
리시버 노즐 소재	POM
하우징 소재	POM-강화
광섬유 소재	PC
소음기 소재	PE
연결구 하우징 소재	황동 PA 크롬 및 니켈 도금
트랜스미터 노즐 소재	전조 알루미늄 합금
키패드 소재	POM
피팅 소재	황동 니켈 도금