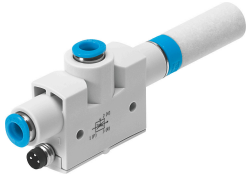


Vacuümgenerator VN-10-H-T4-PQ2-VQ2-O2-P

Artikelnummer: 536805

FESTO



Gegevensblad

Functie	Waarde
Nominale doorlaat Lavalmondstuk	0.95 mm
Rastermaat	16 mm
Bouwwijze geluiddemper	Open
Inbouwpositie	Willekeurig
Ejectorkarakteristiek	hoog vacuüm Standaard
Geïntegreerde functie	Druksensor Geluiddemper open
Constructieve opbouw	T-vorm
Kortsluitingsbestendigheid	Pulserend
Meetgrootheden	Relatieve druk
Meetprincipe	Piëzoresistief
Meetprocedure	Relatief
Functie schakelement	Maakcontact
Schakelfunctie	Drempelwaardecomparator Drempelwaarde met variabele hysteresis
Polariteitsbescherming	Voor alle elektrische aansluitingen
Weergavetype	LED
Instelbereik drempelwaarden	-100 kPa...0 kPa -1 bar...0 bar -14.5 psi...0 psi
Instelmogelijkheden	Teach-In
Schakelstandindicator	LED
Bedrijfsdruk voor max. zuigvolumestroom	0.3 MPa 3 bar 43.5 psi
Bedrijfsdruk	0.1 MPa...0.8 MPa 1 bar...8 bar 14.5 psi...116 psi
Bedrijfsdruk voor max. vacuüm	0.35 MPa 3.5 bar 50.75 psi
Max. vacuüm	93 %

Functie	Waarde
Nominale bedrijfsdruk	0.6 MPa 6 bar 87 psi
Max. zuigvolumestroom tegen atmosfeer	21.8 l/min
Uitschakeltijd	4 ms
Inschakeltijd	4 ms
Bereik voor bedrijfsspanning DC	15 V...30 V
Inductieve veiligheidsbeschakeling	aangepast aan MZ-, MY-, ME-spoelen
Max. uitgangsstroom	100 mA
Reststroom	0.3 mA
Restriemel	10 %
Schakeluitgang	PNP
Spanningsval	1.5 V
Bestendigheid tegen overbelasting	aanwezig
Goedkeuring	RCM Mark
KC-kenteken	KC-EMC
CE-teken (zie conformiteitsverklaring)	Conform EU-EMC-richtlijn
UKCA-teken (zie conformiteitsverklaring)	volgens de UK-voorschriften voor EMC
Bedrijfsmedium	Perslucht conform ISO 8573-1:2010 [7:4:4]
Aanwijzing bij het bedrijfs-/stuurmedium	Geoliede werking niet mogelijk
Corrosiebestendigheidsklasse KBK	1 - lage corrosiebelasting
LABS-conformiteit	VDMA24364-B1/B2-L
Mediumtemperatuur	0 °C...60 °C
Reinigingsaanbeveling	Zeepsop
Geluidsdrukniveau bij nominale bedrijfsdruk	70 dB(A)
Beschermingsklasse	IP40
Omgevingstemperatuur	0 °C...50 °C
Max. aanhaalmoment	0.6 Nm
Drukmeetbereik	-100 kPa...0 kPa -1 bar...0 bar -14.5 psi...0 psi
Productgewicht	36 g
Nauwkeurigheid in ± % FS	1.5 %FS
Langdurige drift	±0,5 % FS max.
Temperatuurcoëfficiënt schakelpunt	0.05 %/K
Elektrische aansluiting	3-polig M8
Bevestigingstype	met doorgangsboring
Pneumatische aansluiting 1	QS-6
Pneumatische aansluiting 3	Geluidemper open
Vacuümaansluiting	QS-6
Materiaal afdichtingen	NBR
Materiaal straalbuis	POM
Materiaal behuizing	POM-versterkt
Materiaal lichtgeleider	PC
Materiaal geluidemper	PE
Materiaal stekkerbehuizing	Messing PA verchroomd en vernikkeld
Materiaal straalpijp	Aluminium kneedlegering
Materiaal toetsenveld	POM
Materiaal schroefkoppeling	Messing vernikkeld