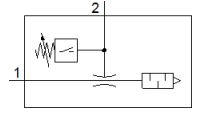
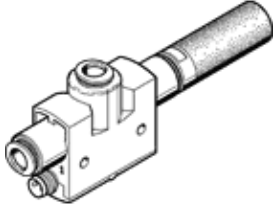


진공 발생기 VN-05-H-T4-PQ2-VQ2-O1-P

Part Number: 536796

FESTO

내장형 진공 스위치. 표준, 높은 진공, 폭 18 mm, 플러그 콘넥터와 개방형 소음기를 갖는 T형상.



자료 시트

특징	값
공칭 사이즈, 라발 노즐	0.45 mm
격자 치수	16 mm
디자인, 소음기	열림
조립 위치	어디든
배출기 특성	높은 진공도 표준
내장된 기능	압력 센서 개방 소음기
디자인 구조	T-형태
회로 단락 보호	펄스
측정된 변수	상대 압력
측정 원리	피에조 저항
측정 방법	상대적
스위칭 부품 기능	초기상태 열림 접점
스위칭 기능	문턱값 비교기 고정 히스테리시스에서 Threshold 값
극성 보호	모든 전기 연결용
표시 형태	LED
임계값 설정 범위	-100 ... 0 kPa
설정 사양	Teach-In
작동 상태 표시	LED
조절 범위의 하한치	-1 ... 0 bar
Threshold value setting range	-14.5 ... 0 psi
Operating pressure for max. suction rate (MPa)	0.3 MPa
최대 흡입율시 작동 압력	3 bar
Operating pressure for max. suction rate (psi)	43.5 psi
작동 압력 MPa	0.1 ... 0.8 MPa
작동 압력	1 ... 8 bar
Operating pressure	14.5 ... 116 psi
Operating pressure for max. vacuum (MPa)	0.49 MPa
최대 진공도시 작동 압력	4.9 bar
Operating pressure for max. vacuum (psi)	71.05 psi
최대 진공	92 %
Nominal operating pressure	0.6 MPa
공칭 작동 압력	6 bar
Nominal operating pressure (psi)	87 psi
대기상태에서 최대 흡입율	7.2 l/min
스위치-Off 시간	<= 4 ms
스위치-On 시간	<= 4 ms
작동 전압 범위 DC	15 ... 30 V
유도 보호 회로	MZ-, MY-, ME 코일에 적합
최대 출력 전류	100 mA
잉여 전류	<= 0.3 mA

특징	값
잉여 리플	10 %
스위치 출력	PNP
전압 강하	<= 1.5 V
과부하 저항 용량	가능
인증	RCM Mark
KC 마크	KC-EMV
CE 심볼 (declaration of conformity 참조)	EU-EMV 가이드라인에 대응
UKCA marking (see declaration of conformity)	To UK instructions for EMC
작동 매체	압축 공기, ISO8573-1:2010 [7:4:4]
작동 및 파일로트 매체 확인	윤활 작동 불가능
부식 방지 등급 KBK	1 - 부식 응력 수준 낮음
PWIS conformity	VDMA24364-B1/B2-L
매체 온도	0 ... 60 °C
클리닝을 위한 권고사항	비누거품
공칭 작동 전압에서의 소음도	62 dB(A)
보호 등급	IP40
주변 온도	0 ... 50 °C
최대 죄임 토크	0.6 Nm
Pressure measurement range	-100 ... 0 kPa
압력 측정 범위	-1 ... 0 bar
Pressure measurement range	-14.5 ... 0 psi
제품 중량	33 g
정확도, FS	1.5 %FS
히스테리시스 FS	2 %FS
장기적 드리프트	±0.5% FS 최대
온도 상수, 스위칭 포인트	0.05 %/K
전기 연결	3-핀 M8
마운팅 형태	관통 홀 포함
공압 연결구, 포트 1	QS-6
공압 연결구, 포트 3	개방 소음기
진공 연결	QS-6
씰 소재	NBR
리시버 노즐 소재	POM
하우징 소재	POM-강화
광섬유 소재	PC
소음기 소재	PE
연결구 하우징 소재	황동 PA 크롬 및 니켈 도금
트랜스미터 노즐 소재	전조 알루미늄 합금
키패드 소재	POM
피팅 소재	황동 니켈 도금