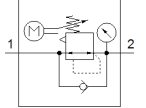


# 전기 압력 조절기 MS6N-LRE-1/2-D7-Z

Part Number: 536517

FESTO

간접 제어되는 조절기, 작업 압력 12 bar 까지.  
단종 예정 제품. 2023년까지 사용 가능. 대체 제품에 대해서는  
Support Portal을 참조하십시오.



## 자료 시트

| 특징                                    | 값                                      |
|---------------------------------------|--|
| 사이즈                                   | 6                                      |
| 시리즈                                   | MS                                     |
| 조립 위치                                 | 어디든<br>수직 선택                           |
| 디자인 구조                                | 전기적 조절가능한 압력 조절 밸브                     |
| 회로 단락 보호                              | 모든 전기 연결용                              |
| 컨트롤러 기능                               | 출력 압력 일정<br>초기 압력 보상 포함<br>이차 배기 포함    |
| 압력 게이지                                | 압력 게이지 포함                              |
| 작동 압력 MPa                             | 0.08 ... 2 MPa                         |
| 작동 압력                                 | 0.8 ... 20 bar                         |
| 압력 조절 범위                              | 0.5 ... 12 bar                         |
| 최대 압력 Hysteresis                      | 0.25 bar                               |
| 표준 공칭 유량                              | 5,500 l/min                            |
| 25 도에서의 제어 시간                         | 최대 90 s                                |
| 입력의 형태                                | IEC 61131-2 에 따름<br>전기적 절연 없음          |
| 공칭 동작 전압 DC                           | 24 V                                   |
| 공칭 작동 전압에서 전류 소모                      | 최대 1 A                                 |
| 전류 소모                                 | 24V DC에서 최대 3.5A                       |
| 제어 시간/간격 비                            | 1:3                                    |
| 허용 가능 전압 파동                           | +/- 10 %                               |
| CE 심볼 (declaration of conformity 참조 ) | EU-EMV 가이드라인에 대응                       |
| 작동 매체                                 | 압축 공기, ISO8573-1:2010 [7:4:4]<br>가스 주입 |
| 작동 및 파일럿 매체 확인                        | 윤활 작동 가능 (추후 작동을 위해 다음에 나중에 요구됨)       |
| 부식 방지 등급 KBK                          | 2 - 부식 응력 수준 보통                        |
| PWIS conformity                       | VDMA24364-B2-L                         |
| 보관 온도                                 | -10 ... 50 °C                          |
| 식품 안전                                 | 추가 재료 정보 참조                            |
| 매체 온도                                 | 0 ... 50 °C                            |
| 보호 등급                                 | IP65                                   |
| 주변 온도                                 | 0 ... 50 °C                            |
| 제품 중량                                 | 1,280 g                                |
| 케이블 인터페이스                             | 입력: M12x1 플러그, 5-핀                     |
| 마운팅 형태                                | 라인 설치<br>액세서리 포함<br>옵션                 |
| 공압 연결구, 포트 1                          | 1/2 NPT                                |
| 공압 연결구, 포트 2                          | 1/2 NPT                                |
| 씰 소재                                  | NBR                                    |
| 하우징 소재                                | 알루미늄 다이캐스트                             |
| 멤브레인 소재                               | NBR                                    |