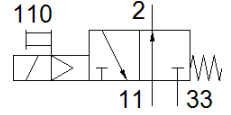
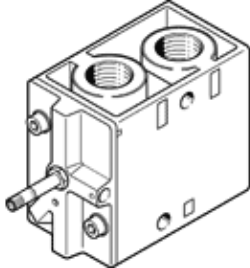


솔레노이드 밸브 MOFH-3-3/4-EX

Part Number: 536192

FESTO

수동 작동, 솔레노이드 코일 및 소켓 없음. 솔레노이드 코일 및 소켓은 개별 주문.



자료 시트

| 특징 | 값 |
|--|----------------------------------|
| 밸브 기능 | 3/2 열림, 단동 솔레노이드 |
| 액츄에이터 형태 | 전기적 |
| 폭 | 68 mm |
| 표준 공칭 유량 | 7,500 l/min |
| 작동 압력 MPa | 0.2 ... 0.8 MPa |
| 작동 압력 | 2 ... 8 bar |
| 디자인 구조 | 포펫 시트 |
| Reset 형태 | 기계 스프링 |
| CE 심볼 (declaration of conformity 참조) | EU-Ex 방폭 가이드라인 (ATEX) 에 대응 |
| EU 국가의 폭발 방지 인증 | EPL Db (GB) EPL Gb (GB) |
| UKCA marking (see declaration of conformity) | To UK EX instructions |
| ATEX 카테고리 가스 | II 2G |
| ATEX 카테고리 먼지 | II 2D |
| 폭발 점화 방지 타입 가스 | Ex h IIC T4 Gb |
| 폭발 점화 방지 타입 먼지 | Ex h IIIC T130°C Db |
| 방폭 주변 온도 | -5°C ≤ Ta ≤ +40°C |
| 보호 등급 | IP65 |
| 공칭 사이즈 | 19 mm |
| 배기 기능 | 유량 조절 가능 |
| 씰링 원리 | 소프트 |
| 조립 위치 | 어디든 |
| 수동 작동 | 멈춤쇠 |
| 파일럿 형태 | 파일럿 |
| 파일럿 공압 공급 | 내부 |
| 유량 방향 | 전환 불가 |
| 중복 | 언더랩 |
| Off 스위칭 시간 | 29 ms |
| On 스위칭 시간 | 40 ms |
| 최대 긍정적 테스트 펄스, 로직 0 | 2,200 μs |
| 특성 코일 자료 | 솔레노이드 코일 참조, 별도 주문 |
| 작동 매체 | 압축 공기, ISO8573-1:2010 [7:4:4] |
| 작동 및 파일럿 매체 확인 | 윤활 작동 가능 (추후 작동을 위해 다음에 나중에 요구됨) |
| 부식 방지 등급 KBK | 1 - 부식 응력 수준 낮음 |
| PWIS conformity | VDMA24364-B1/B2-L |
| 보관 온도 | -20 ... 60 °C |
| 매체 온도 | -5 ... 40 °C |
| 주변 온도 | -5 ... 40 °C |
| 제품 중량 | 1,260 g |
| 전기 연결 | F 코일을 통해, 반드시 별도 주문 |
| 마운팅 형태 | 관통 홀 포함 |
| 배기구 연결 | M5 |
| 파일럿 배기 포트 82 | M5 |

| 특징 | 값 |
|--------------|------------|
| 공압 연결구, 포트 1 | G3/4 |
| 공압 연결구, 11 | G3/4 |
| 공압 연결구, 포트 2 | G3/4 |
| 공압 연결구, 포트 3 | G3/4 |
| 공압 연결구, 33 | G3/4 |
| 재질 사항 | RoHS 예 승인 |
| 씰 소재 | NBR |
| 하우징 소재 | 알루미늄 다이캐스트 |