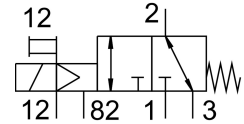
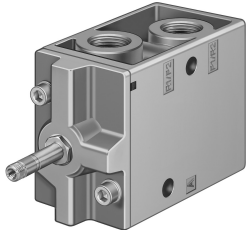


Magneetventiel MFH-3-3/4-S-EX

Artikelnummer: 536191

FESTO



Gegevensblad

Functie	Waarde
Ventiel functie	3/2 gesloten monostabiel
Bedieningswijze	Elektrisch
Bouwbreedte	68 mm
Normaal nominaal debiet	7500 l/min
Pneumatische werkaansluiting	G3/4
Bedrijfsspanning	Via magneetspoel, afzonderlijk te bestellen
Bedrijfsdruk	-0.095 MPa...1 MPa -0.95 bar...10 bar
Constructieve opbouw	Schotelzitting
Terugstelwijze	mechanische veer
CE-teken (zie conformiteitsverklaring)	volgens EU Ex-veiligheidsrichtlijn (ATEX)
Ex-goedkeuring buiten de EU	EPL Db (GB) EPL Gb (GB)
UKCA-teken (zie conformiteitsverklaring)	volgens de UK EX-voorschriften
ATEX-categorie gas	II 2G
ATEX-categorie stof	II 2D
Ontstekingsbeschermingsklasse gas	Ex h IIC T4 Gb
Ex-ontstekingsbeschermingsklasse stof	Ex h IIIC T130°C Db
Ex-omgevingstemperatuur	-5°C ≤ Ta ≤ +40°C
Beschermingsklasse	IP65
Nominale doorlaat	19 mm
Ontluchtingsfunctie	Smoorbaar
Afdichtingsprincipe	Zacht
Inbouwpositie	Willekeurig
Handbediening	Vergrendelend
Besturingstype	Voorgestuurd
Stuur luchttoevoer	extern
Stroomrichting	Reversibel
Overlapping	Negatieve overlapping
Stuurdruk MPa	0.1 MPa...0.8 MPa
Stuurdruk	1 bar...8 bar
Schakeltijd uit	32 ms

Functie	Waarde
Schakeltijd aan	36 ms
Max. positieve testimpuls bij signaal 0	2200 µs
Spoeeigenschappen	Zie magneetspoel, moet afzonderlijk worden besteld
Explosiebescherming	Zone 1 (ATEX) Zone 1 (UKEX) Zone 2 (ATEX) Zone 21 (ATEX) Zone 21 (UKEX) Zone 22 (ATEX)
Bedrijfsmedium	Perslucht conform ISO 8573-1:2010 [7:4:4]
Aanwijzing bij het bedrijfs-/stuurmedium	Geoliede werking mogelijk (in het verdere werking vereist)
Corrosiebestendigheidsklasse KBK	1 - lage corrosiebelasting
LABS-conformiteit	VDMA24364-B1/B2-L
Lagertemperatuur	-20 °C...60 °C
Mediumtemperatuur	-5 °C...40 °C
Stuurmedium	Perslucht conform ISO 8573-1:2010 [7:4:4]
Omgevingstemperatuur	-5 °C...40 °C
Productgewicht	1260 g
Elektrische aansluiting	Via F-spoel, afzonderlijk te bestellen
Bevestigingstype	met doorgangsboring
Aansluiting luchtopening	M5
Aansluiting stuurluchtafvoer 82	M5
Aansluiting stuurlucht 12	G1/8
Pneumatische aansluiting 1	G3/4
Pneumatische aansluiting 2	G3/4
Pneumatische aansluiting 3	G3/4
Materiaal-informatie	RoHS conform
Materiaal afdichtingen	NBR
Materiaal behuizing	Persgegoten aluminium