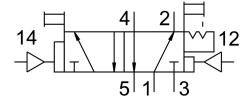
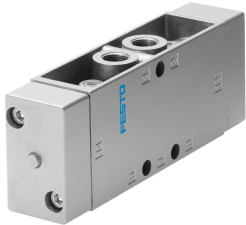


Pneumatisch ventiel JDH-5-1/4-EX

Artikelnummer: 536039

FESTO



Gegevensblad

Functie	Waarde
Ventiefunctie	5/2 bistabiel-dominerend
Bedieningswijze	Pneumatisch
Bouwbreedte	30.5 mm
Normaal nominaal debiet	1100 l/min
Pneumatische werkaansluiting	G1/4
Bedrijfsdruk	0 MPa...0.8 MPa 0 bar...8 bar
Constructieve opbouw	Schotelzitting
Beschermingsklasse	IP65
CE-teken (zie conformiteitsverklaring)	volgens EU Ex-veiligheidsrichtlijn (ATEX)
UKCA-teken (zie conformiteitsverklaring)	volgens de UK EX-voorschriften
ATEX-categorie gas	II 2G
ATEX-categorie stof	II 2D
Ontstekingsbeschermingsklasse gas	Ex h IIC T4 Gb
Ex-ontstekingsbeschermingsklasse stof	Ex h IIIC T130°C Db
Ex-omgevingstemperatuur	-10°C ≤ Ta ≤ +60°C
Ex-goedkeuring buiten de EU	EPL Db (GB) EPL Gb (GB)
Nominale doorlaat	7 mm
Rastermaat	32 mm
Ontluchtingsfunctie	Smoorbaar
Afdichtingsprincipe	Zacht
Inbouwpositie	Willekeurig
Besturingstype	direct
Stuurlichttoevoer	extern
Stroomrichting	Niet reversibel
Overlapping	Negatieve overlapping
Stuurdruk MPa	0.23 MPa...1 MPa
Stuurdruk	2.3 bar...10 bar
Max. schakelfrequentie	12 Hz
Schakeltijd op	12 ms

Functie	Waarde
Explosiebescherming	Zone 1 (ATEX) Zone 1 (UKEX) Zone 2 (ATEX) Zone 21 (ATEX) Zone 21 (UKEX) Zone 22 (ATEX)
Bedrijfsmedium	Perslucht conform ISO 8573-1:2010 [7:4:4]
Aanwijzing bij het bedrijfs-/stuurmedium	Geoliede werking mogelijk (in het verdere werking vereist)
Corrosiebestendigheidsklasse KBK	1 - lage corrosiebelasting
LABS-conformiteit	VDMA24364-B1/B2-L
Lagertemperatuur	-20 °C...60 °C
Mediumtemperatuur	-10 °C...60 °C
Omgevingstemperatuur	-10 °C...60 °C
Productgewicht	330 g
Bevestigingstype	Naar keuze: Op aansluitstrip met doorgangsboring
Aansluiting luchtopening	M5
Aansluiting stuur lucht 12	G1/8
Aansluiting stuur lucht 14	G1/8
Pneumatische aansluiting 1	G1/4
Pneumatische aansluiting 2	G1/4
Pneumatische aansluiting 3	G1/4
Pneumatische aansluiting 4	G1/4
Pneumatische aansluiting 5	G1/4
Materiaal-informatie	RoHS conform
Materiaal afdichtingen	NBR TPE-U(PU)
Materiaal behuizing	Persgegoten aluminium