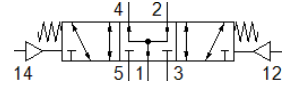
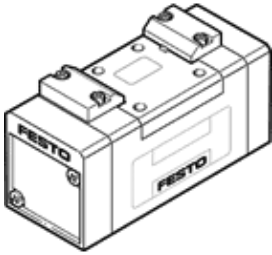


공압 밸브 VL-5/3B-D-3-C-EX

Part Number: 536027

FESTO

5/3-way 기능, 중간 위치 공급



자료 시트

특징	값
밸브 기능	5/3 공급
액추에이터 형태	공압
폭	65 mm
표준 공칭 유량	4,100 l/min
작동 압력 MPa	-0.09 ... 1.6 MPa
작동 압력	-0.9 ... 16 bar
디자인 구조	피스톤 슬라이드
Reset 형태	기계 스프링
CE 심볼 (declaration of conformity 참조)	EU-Ex 방폭 가이드라인 (ATEX) 에 대응
UKCA marking (see declaration of conformity)	To UK EX instructions
ATEX 카테고리 가스	II 2G
ATEX 카테고리 먼지	II 2D
폭발 점화 방지 타입 가스	Ex h IIC T4 Gb
폭발 점화 방지 타입 먼지	Ex h IIIC T130°C Db
방폭 주변 온도	-10°C ≤ Ta ≤ +60°C
EU 국가외 폭발 방지 인증	EPL Db (GB) EPL Gb (GB)
공칭 사이즈	14.5 mm
격자 치수	71 mm
배기 기능	유량 조절 가능
씰링 원리	소프트
조립 위치	어디든
표준에 따름	ISO 5599-1
수동 작동	없음
ISO-코드	307
파일럿 형태	직접
유량 방향	전환 가능
중복	포지티브 오버랩
파일럿 압력	3 ... 16 bar
Off 스위칭 시간	60 ms
On 스위칭 시간	16 ms
작동 매체	압축 공기, ISO8573-1:2010 [7:4:4]
작동 및 파일럿 매체 확인	운할 작동 가능 (추후 작동을 위해 다음에 나중에 요구됨)
진동 저항	Transport application test with severity level 1 as per FN 942017-4 and EN 60068-2-6
충격 저항	FN 942017-5 및 EN 60068-2-27에 따른 심각도 2 충격 시험
PWIS conformity	VDMA24364-B1/B2-L
매체 온도	-10 ... 60 °C
음향 압력 레벨	85 dB(A)
파일럿 매체	압축 공기, ISO8573-1:2010 [7:4:4]
주변 온도	-10 ... 60 °C
제품 중량	910 g
마운팅 형태	서브-베이스 상 관통-홀 및 스크류 포함

특징	값
파일럿 공압 포트 12	ISO 5599-1에 따른 연결 플레이트 사이즈 3
파일럿 공압 포트 14	ISO 5599-1에 따른 연결 플레이트 사이즈 3
공압 연결구, 포트 1	ISO 5599-1에 따른 연결 플레이트 사이즈 3
공압 연결구, 포트 2	ISO 5599-1에 따른 연결 플레이트 사이즈 3
공압 연결구, 포트 3	ISO 5599-1에 따른 연결 플레이트 사이즈 3
공압 연결구, 포트 4	ISO 5599-1에 따른 연결 플레이트 사이즈 3
공압 연결구, 포트 5	ISO 5599-1에 따른 연결 플레이트 사이즈 3
재질 사항	RoHS 에 승인
씰 소재	HNBR NBR
하우징 소재	알루미늄 다이캐스트