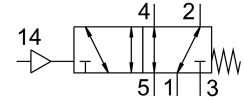


Pneumatisch ventiel VL-5/2-D-2-FR-C-EX

Artikelnummer: 536011

FESTO



Gegevensblad

Functie	Waarde
Ventiefunctie	5/2 monostabiel
Bedieningswijze	Pneumatisch
Bouwbreedte	54 mm
Normaal nominaal debiet	2300 l/min
Pneumatische werkaansluiting	Aansluitplaat grootte 2 volgens ISO 5599-1 G3/8
Bedrijfsdruk	-0.09 MPa...1.6 MPa -0.9 bar...16 bar
Constructieve opbouw	Zuiger-schuif
Terugstelwijze	mechanische veer
CE-teken (zie conformiteitsverklaring)	volgens EU Ex-veiligheidsrichtlijn (ATEX)
UKCA-teken (zie conformiteitsverklaring)	volgens de UK EX-voorschriften
ATEX-categorie gas	II 2G
ATEX-categorie stof	II 2D
Ontstekingsbeschermingsklasse gas	Ex h IIC T4 Gb
Ex-ontstekingsbeschermingsklasse stof	Ex h IIIC T130°C Db
Ex-omgevingstemperatuur	-10°C ≤ Ta ≤ +60°C
Ex-goedkeuring buiten de EU	EPL Db (GB) EPL Gb (GB)
Nominale doorlaat	11.5 mm
Rastermaat	56 mm
Ontluchtingsfunctie	Smoorbaar
Afdichtingsprincipe	Zacht
Inbouwpositie	Willekeurig
Conform norm	ISO 5599-1
Handbediening	geen
ISO-code	204
Besturingstype	direct
Stroomrichting	Reversibel
Overlapping	Positieve overdekking
Stuurdruk	3 bar...16 bar
Schakeltijd uit	39 ms

Functie	Waarde
Schakeltijd aan	11 ms
Explosiebescherming	Zone 1 (ATEX) Zone 1 (UKEX) Zone 2 (ATEX) Zone 21 (ATEX) Zone 21 (UKEX) Zone 22 (ATEX)
Bedrijfsmedium	Perlucht conform ISO 8573-1:2010 [7:4:4]
Aanwijzing bij het bedrijfs-/stuurmedium	Geoliede werking mogelijk (in het verdere werking vereist)
Trillingsbestendigheid	Transportcontrole met scherpptegraad 1 conform FN 942017-4 en EN 60068-2-6
Schokbestendigheid	Schoktest met scherpptegraad 2 conform FN 942017-5 en EN 60068-2-27
LABS-conformiteit	VDMA24364-B1/B2-L
Mediumtemperatuur	-10 °C...60 °C
Geluidsdrukkniveau	85 dB(A)
Stuurmedium	Perlucht conform ISO 8573-1:2010 [7:4:4]
Omgevingstemperatuur	-10 °C...60 °C
Productgewicht	550 g
Bevestigingstype	Op aansluitplaat met doorgangsboring en schroef
Aansluiting stuurlicht 14	Aansluitplaat grootte 2 volgens ISO 5599-1
Pneumatische aansluiting 1	Aansluitplaat grootte 2 volgens ISO 5599-1
Pneumatische aansluiting 2	Aansluitplaat grootte 2 volgens ISO 5599-1
Pneumatische aansluiting 3	Aansluitplaat grootte 2 volgens ISO 5599-1
Pneumatische aansluiting 4	Aansluitplaat grootte 2 volgens ISO 5599-1
Pneumatische aansluiting 5	Aansluitplaat grootte 2 volgens ISO 5599-1
Materiaal-informatie	RoHS conform
Materiaal afdichtingen	HNBR NBR
Materiaal behuizing	Persgegoten aluminium