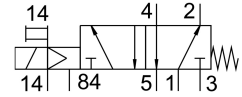
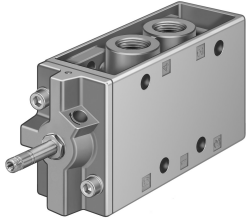


Magneetventiel MFH-5-1/2-S-EX

Artikelnummer: 535911

FESTO



Gegevensblad

Functie	Waarde
Ventiefunctie	5/2 monostabiel
Bedieningswijze	Elektrisch
Bouwbreedte	52 mm
Normaal nominaal debiet	3700 l/min
Pneumatische werkaansluiting	G1/2
Bedrijfsspanning	Via magneetspoel, afzonderlijk te bestellen
Bedrijfsdruk	0 MPa...1 MPa 0 bar...10 bar
Constructieve opbouw	Schotelzitting
Terugstelwijze	mechanische veer
CE-teken (zie conformiteitsverklaring)	volgens EU Ex-veiligheidsrichtlijn (ATEX)
Ex-goedkeuring buiten de EU	EPL Db (GB) EPL Gb (GB)
UKCA-teken (zie conformiteitsverklaring)	volgens de UK EX-voorschriften
ATEX-categorie gas	II 2G
ATEX-categorie stof	II 2D
Ontstekingsbeschermingsklasse gas	Ex h IIC T4 Gb
Ex-ontstekingsbeschermingsklasse stof	Ex h IIIC T130°C Db
Ex-omgevingstemperatuur	-5°C ≤ Ta ≤ +40°C
Beschermingsklasse	IP65
Nominale doorlaat	14 mm
Rastermaat	69 mm
Ontluchtingsfunctie	Smoorbaar
Afdichtingsprincipe	Zacht
Inbouwpositie	Willekeurig
Handbediening	Vergrendelend
Besturingstype	Voorgestuurd
Stuurluchttoevoer	extern
Stroomrichting	Niet reversibel
Overlapping	Negatieve overlapping
Stuurdruk MPa	0.1 MPa...0.8 MPa
Stuurdruk	1 bar...8 bar

Functie	Waarde
b-waarde	0.32
Schakeltijd uit	150 ms
Schakeltijd aan	21 ms
Max. positieve testimpuls bij signaal 0	2200 µs
Max. negatieve controle-impuls bij 1 signaal	3700 µs
Spoeleigenschappen	Zie magneetspoel, moet afzonderlijk worden besteld
Explosiebescherming	Zone 1 (ATEX) Zone 1 (UKEX) Zone 2 (ATEX) Zone 21 (ATEX) Zone 21 (UKEX) Zone 22 (ATEX)
Bedrijfsmedium	Perslucht conform ISO 8573-1:2010 [7:4:4]
Aanwijzing bij het bedrijfs- /stuurmedium	Geoliede werking mogelijk (in het verdere werking vereist)
Corrosiebestendigheidsklasse KBK	1 - lage corrosiebelasting
LABS-conformiteit	VDMA24364-B1/B2-L
Lagertemperatuur	-20 °C...60 °C
Mediumtemperatuur	-5 °C...40 °C
Stuurmedium	Perslucht conform ISO 8573-1:2010 [7:4:4]
Omgevingstemperatuur	-5 °C...40 °C
Productgewicht	1135 g
Elektrische aansluiting	Via F-spoel, afzonderlijk te bestellen
Bevestigingstype	Naar keuze: Op aansluitstrip met doorgangsboring
Aansluiting luchtopening	M5
Aansluiting stuurluftafvoer 84	M5
Aansluiting stuurluft 14	G1/8
Pneumatische aansluiting 1	G1/2
Pneumatische aansluiting 2	G1/2
Pneumatische aansluiting 3	G1/2
Pneumatische aansluiting 4	G1/2
Pneumatische aansluiting 5	G1/2
Materiaal-informatie	RoHS conform
Materiaal afdichtingen	NBR TPE-U(PU)
Materiaal behuizing	Persgegoten aluminium