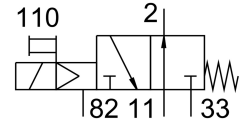
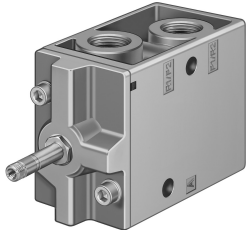


# Magneetventiel MOFH-3-1/2-EX

Artikelnummer: 535905

FESTO



## Gegevensblad

Functie	Waarde
Ventiefunctie	3/2 open monostabiel
Bedieningswijze	Elektrisch
Bouwbreedte	52 mm
Normaal nominaal debiet	3700 l/min
Pneumatische werkaansluiting	G1/2
Bedrijfsspanning	Via magneetspoel, afzonderlijk te bestellen
Bedrijfsdruk	0.15 MPa...0.8 MPa 1.5 bar...8 bar
Constructieve opbouw	Schotelzitting
Terugstelwijze	mechanische veer
CE-teken (zie conformiteitsverklaring)	volgens EU Ex-veiligheidsrichtlijn (ATEX)
Ex-goedkeuring buiten de EU	EPL Db (GB) EPL Gb (GB)
UKCA-teken (zie conformiteitsverklaring)	volgens de UK EX-voorschriften
ATEX-categorie gas	II 2G
ATEX-categorie stof	II 2D
Ontstekingsbeschermingsklasse gas	Ex h IIC T4 Gb
Ex-ontstekingsbeschermingsklasse stof	Ex h IIIC T130°C Db
Ex-omgevingstemperatuur	-5°C ≤ Ta ≤ +40°C
Beschermingsklasse	IP65
Nominale doorlaat	14 mm
Rastermaat	69 mm
Ontluchtingsfunctie	Smoorbaar
Afdichtingsprincipe	Zacht
Inbouwpositie	Willekeurig
Handbediening	Vergrendelend
Besturingstype	Voorgestuurd
Stroomrichting	Niet reversibel
Overlapping	Negatieve overlapping
b-waarde	0.3
Schakeltijd uit	90 ms
Schakeltijd aan	18 ms

<b>Functie</b>	<b>Waarde</b>
Max. positieve testimpuls bij signaal 0	2200 µs
Max. negatieve controle-impuls bij 1 signaal	3700 µs
Spoeeigenschappen	Zie magneetspoel, moet afzonderlijk worden besteld
Explosiebescherming	Zone 1 (ATEX) Zone 1 (UKEX) Zone 2 (ATEX) Zone 21 (ATEX) Zone 21 (UKEX) Zone 22 (ATEX)
Bedrijfsmedium	Perslucht conform ISO 8573-1:2010 [7:4:4]
Aanwijzing bij het bedrijfs-/stuurmedium	Geoliede werking mogelijk (in het verdere werking vereist)
Corrosiebestendigheidsklasse KBK	1 - lage corrosiebelasting
LABS-conformiteit	VDMA24364-B1/B2-L
Lagertemperatuur	-20 °C...60 °C
Mediumtemperatuur	-5 °C...40 °C
Omgevingstemperatuur	-5 °C...40 °C
Productgewicht	1100 g
Elektrische aansluiting	Via F-spoel, afzonderlijk te bestellen
Bevestigingstype	Naar keuze: Op aansluitstrip met doorgangsboring
Aansluiting luchtopening	M5
Aansluiting stuurluftafvoer 82	M5
Pneumatische aansluiting 1	G1/2
Pneumatische aansluiting 11	G1/2
Pneumatische aansluiting 2	G1/2
Pneumatische aansluiting 3	G1/2
Pneumatische aansluiting 33	G1/2
Materiaal-informatie	RoHS conform
Materiaal afdichtingen	NBR
Materiaal behuizing	Persgegoten aluminium