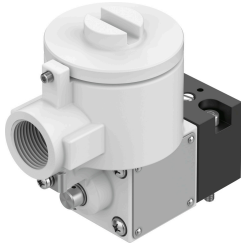


Pilootventiel MGXDH-3/2-1.2-24DC-EX

Artikelnummer: 535615

FESTO



Gegevensblad

Functie	Waarde
Ventiefunctie	3/2 gesloten monostabiel
Bedieningswijze	Elektrisch
Bedrijfsdruk	-0.09 MPa...0.8 MPa -0.9 bar...8 bar -13.05 psi...116 psi
Constructieve opbouw	Inschakelventiel
Terugstelwijze	mechanische veer
CE-teken (zie conformiteitsverklaring)	volgens EU Ex-veiligheidsrichtlijn (ATEX)
Ex-goedkeuring buiten de EU	EPL Db (CN) EPL Db (IEC-EX) EPL Gb (CN) EPL Gb (IEC-EX)
Certificaat instantie van afgifte	ATEX: CML 15 ATEX 1119X CCC-Ex: 2020322307001701 IEC: IECEx CML 17.0147X
ATEX-categorie gas	II 2G
ATEX-categorie stof	II 2D
Ontstekingsbeschermingsklasse gas	ATEX: Ex db IIC T5 Gb CCC-Ex: Ex d IIC T3/T6 Gb
Ex-ontstekingsbeschermingsklasse stof	Ex tb IIIC T100°C Db
Ex-omgevingstemperatuur	ATEX: -65°C ≤ Ta ≤ +55°C CCC-Ex: -20°C ≤ Ta ≤ +40°C
Beschermingsklasse	IP66
Handbediening	Vergrendelend
Stroomrichting	Niet reversibel
Inschakelduur	100%
Isolatiestofklasse	H
Spoeleigenschappen	24 V DC: 3,0 W
Toegelaten frequentieschommelingen	+/- 10 %

Functie	Waarde
Explosiebescherming	Zone 1 (ATEX) Zone 1 (CN) Zone 1 (IEC-EX) Zone 2 (ATEX) Zone 21 (ATEX) Zone 21 (CN) Zone 21 (IEC-EX) Zone 22 (ATEX)
Bedrijfsmedium	Perslucht conform ISO 8573-1:2010 [7:4:4]
Aanwijzing bij het bedrijfs-/stuurmedium	Geoliede werking mogelijk (in het verdere werking vereist)
Corrosiebestendigheidsklasse KBK	2 - matige corrosiebelasting
LABS-conformiteit	VDMA24364-zone III
Omgevingstemperatuur	-20 °C...80 °C
Bevestigingstype	CNOMO
Materiaal-informatie	RoHS conform