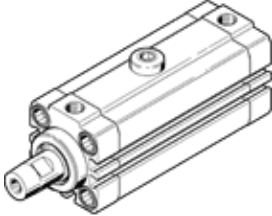


선형/회전 클램프 CLR-40-20-G-P-A-K11-R8

Part Number: 535498

FESTO

직선 모션의 클램핑 시스템, ISO 21287 에 대응하는 표준형
홀패턴. 먼지 및 응집 스파터 보호형.



자료 시트

특징	값
총 행정거리	38 mm
피스톤 직경	40 mm
피스톤 로드 나사산	M8
클램핑 행정거리	20 mm
쿠션	P: 양쪽 끝단에 탄성 쿠션 링/플레이트
조립 위치	어디든
디자인 구조	피스톤 피스톤 로드 실린더 몸체
위치 감지	근접 센서용
회전 방향	일자형
사양	스퍼터로부터 보호 분진 방지형
작동 압력	2 ... 10 bar
작동 모드	복동
작동 매체	압축 공기, ISO8573-1:2010 [7:4:4]
작동 및 파일럿 매체 확인	윤활 작동 가능 (추후 작동을 위해 다음에 나중에 요구됨)
부식 방지 등급 KBK	2 - 부식 응력 수준 보통
PWIS conformity	VDMA24364-B2-L
주변 온도	-10 ... 80 °C
Effective clamping force at 0.2 MPa (2 bar, 29 psi)	176 N
Effective clamping force at 0.4 MPa (4 bar, 58 psi)	355 N
Effective clamping force at 0.6 MPa (6 bar, 87 psi)	536 N
최대 조임 토크, 핑커 스크류 텐션 조절	24 Nm
Theoretical clamping force at 0.6 MPa (6 bar, 87 psi)	633 N
제품 중량	1,010 g
마운팅 형태	관통 홀 포함 내부 (암) 나사산 포함 액세서리 포함 옵션
공압 연결구	G1/8
와이퍼 씰 소재	PPS
플랜지 나사 소재	강철 아연 도금
커버 소재	전조 알루미늄 합금 코팅처리
씰 소재	NBR TPE-U(PU)
하우징 소재	전조 알루미늄 합금 부드러운 양극처리
피스톤 로드 소재	코팅처리 고합금 강철, 부식방지
실린더 튜브 소재	전조 알루미늄 합금 부드러운 양극처리