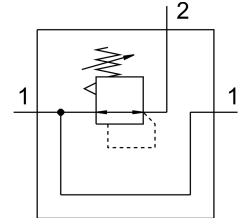
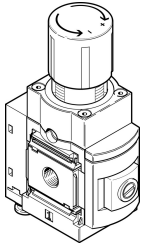


Precisiedrukregelventiel MS6N-LRPB-1/2-D2-A8

Artikelnummer: 534983

FESTO



Gegevensblad

Functie	Waarde
Bouwgrootte	6
Serie	MS
Bedieningszekering	Draaiknop met vergrendeling
Inbouwpositie	Willekeurig
Constructieve opbouw	Voorgestuurde precisiemembraanregelaar
Regelaarfunctie	Uitgangsdruk constant Met secundaire ontluchting
Drukindicator	G1/8 voorbereid
Bedrijfsdruk	0.1 MPa...1.4 MPa 1 bar...14 bar
Drukregelbereik	0.05 bar...0.7 bar
Max. drukhysterese	0.02 bar
Debiet secundaire ontluchting	220 l/min
Normaal nominaal debiet	1600 l/min
Bedrijfsmedium	Perslucht conform ISO 8573-1:2010 [7:4:4] Inerte gassen
Aanwijzing bij het bedrijfs-/stuurmedium	Geoliede werking niet mogelijk
Corrosiebestendigheidsklasse KBK	2 - matige corrosiebelasting
LABS-conformiteit	VDMA24364-B2-L
Lagertemperatuur	-10 °C...60 °C
Mediumtemperatuur	-10 °C...60 °C
Omgevingstemperatuur	-10 °C...60 °C
Productgewicht	1000 g
Bevestigingstype	Naar keuze: Frontpaneelinbouw Leidinginbouw Met toebehoren
Pneumatische aansluiting 1	1/2 NPT
Pneumatische aansluiting 2	1/2 NPT
Pneumatische aansluiting 3	G1/4
Materiaal-informatie	RoHS conform
Materiaal afdichtingen	NBR

Functie	Waarde
Materiaal behuizing	Aluminium