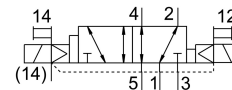
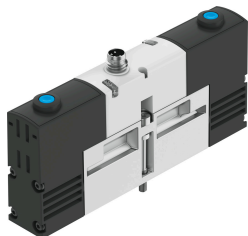


# Magneetventiel VSVA-B-D52-ZH-A2-1R2L

Artikelnummer: 534787

FESTO



## Gegevensblad

| Functie                                  | Waarde   |
|--|--|
| Ventiefunctie                            | 5/2 bistabiel-dominerend   |
| Bedieningswijze                          | Elektrisch   |
| Bouwbreedte                              | 18 mm  |
| Normaal nominaal debiet                  | 550 l/min  |
| Pneumatische werkaansluiting             | Aansluitplaat grootte 18 mm conform ISO 15407-1<br>Aansluitplaat grootte 02 volgens VDMA 24563 |
| Bedrijfsspanning                         | 24V DC   |
| Bedrijfsdruk                             | -0.09 MPa...1 MPa<br>-0.9 bar...10 bar   |
| Constructieve opbouw                     | Zuiger-schuif  |
| Goedkeuring                              | C-Tick<br>c UL us - Recognized (OL)  |
| CE-teken (zie conformiteitsverklaring)   | Conform EU-EMC-richtlijn   |
| UKCA-teken (zie conformiteitsverklaring) | volgens de UK-voorschriften voor EMC<br>volgens de UK RoHS-voorschriften                       |
| Beschermingsklasse                       | IP65   |
| Nominale doorlaat                        | 5 mm   |
| Ontluchtingsfunctie                      | Smoorbaar  |
| Afdichtingsprincipe                      | Zacht  |
| Inbouwpositie                            | Willekeurig  |
| Conform norm                             | ISO 15407-1<br>VDMA 24563  |
| Handbediening                            | Schakelend   |
| Besturingstype                           | Voorgestuurd   |
| Stuurlichttoevoer                        | extern   |
| Stroomrichting                           | Reversibel   |
| Overlapping                              | Positieve overdekking  |
| Polariteitsbescherming                   | Voor alle elektrische aansluitingen  |
| Extra functies                           | Houdstroomverlaging<br>Veiligheidsuitschakeling  |
| Signaaltoestandsindicatie                | LED  |
| Stuurdruk MPa                            | 0.3 MPa...0.8 MPa  |
| Stuurdruk                                | 3 bar...8 bar  |

| <b>Functie</b>                                | <b>Waarde</b>  |
|---|--|
| Debiet ventiel                                | 750 l/min  |
| Debiet ventiel op individuele aansluitplaat   | 550 l/min  |
| Debiet ventiel pneumatisch verbonden          | 550 l/min  |
| Schakeltijd op                                | 10 ms  |
| Bereik voor bedrijfsspanning DC               | 21.6 V...26.4 V  |
| Inschakelduur                                 | 100%   |
| Max. positieve testimpuls bij signaal 0       | 500 µs   |
| Max. negatieve controle-impuls bij 1 signaal  | 500 µs   |
| Spoeieigenschappen                            | 24 V DC: lagestroomfase 1,0 W, hogestroomfase 2,4 W                        |
| Bedrijfsmedium                                | Perslucht conform ISO 8573-1:2010 [7:4:4]                                  |
| Aanwijzing bij het bedrijfs-/stuurmedium      | Geoliede werking mogelijk (in het verdere werking vereist)                 |
| Trillingsbestendigheid                        | Transportcontrole met scherpptegraad 2 conform FN 942017-4 en EN 60068-2-6 |
| Schokbestendigheid                            | Schoktest met scherpptegraad 2 conform FN 942017-5 en EN 60068-2-27        |
| Corrosiebestendigheidsklasse KBK              | 2 - matige corrosiebelasting   |
| LABS-conformiteit                             | VDMA24364-B1/B2-L  |
| Mediumtemperatuur                             | -5 °C...50 °C  |
| Relatieve luchtvochtigheid                    | 0 - 90 %   |
| Beveiliging tegen direct en indirect aanraken | PELV   |
| Omgevingstemperatuur                          | -5 °C...50 °C  |
| Max. aanhaalmoment ventielbevestiging         | 0.9 Nm...1.1 Nm  |
| Productgewicht                                | 140 g  |
| Elektrische aansluiting                       | 4-polig<br>M8x1<br>Centrale stekker<br>Ronde bouwvorm                      |
| Bevestigingstype                              | Op aansluitplaat   |
| Materiaal-informatie                          | RoHS conform   |