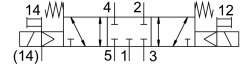
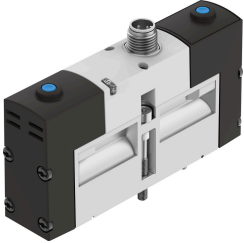


Magneetventiel VSVA-B-P53C-ZH-A1-1R5L

Artikelnummer: 534549

FESTO



Gegevensblad

Functie	Waarde
Ventiel functie	5/3 gesloten
Bedieningswijze	Elektrisch
Bouwbreedte	26 mm
Normaal nominaal debiet	1000 l/min
Pneumatische werkaansluiting	Aansluitplaat afmeting 26 mm volgens ISO 15407-1
Bedrijfsspanning	24V DC
Bedrijfsdruk	-0.09 MPa...1.6 MPa -0.9 bar...16 bar
Constructieve opbouw	Zuiger-schuif
Terugstelwijze	mechanische veer
Goedkeuring	RCM Mark c UL us - Recognized (OL)
CE-teken (zie conformiteitsverklaring)	Conform EU-EMC-richtlijn
UKCA-teken (zie conformiteitsverklaring)	volgens de UK-voorschriften voor EMC volgens de UK RoHS-voorschriften
Beschermingsklasse	IP65 NEMA 4
Nominale doorlaat	9 mm
Rastermaat	27 mm
Ontluchtingsfunctie	Smoorbaar Via smoorplaat Via individuele aansluitplaat
Afdichtingsprincipe	Zacht
Inbouwpositie	Willekeurig
Conform norm	ISO 15407-1
Handbediening	Schakelend
Besturingstype	Voorgestuurd
Stuur luchttoevoer	extern
Stroomrichting	Willekeurig
Overlapping	Positieve overdekking
Polariteitsbescherming	Voor alle elektrische aansluitingen
Extra functies	Houdstroomverlaging Veiligheidsuitschakeling

Functie	Waarde
Signaaltoestandsindicatie	LED
Stuurdruk MPa	0.3 MPa...0.8 MPa
Stuurdruk	3 bar...8 bar
b-waarde	0.24
C-waarde	4.35 l/sbar
Debiet ventiel	1400 l/min
Debiet ventiel op individuele aansluitplaat	1100 l/min
Debiet ventiel pneumatisch verbonden	1000 l/min
Schakeltijd uit	52 ms
Schakeltijd aan	20 ms
Inschakelduur	100%
Max. positieve testimpuls bij signaal 0	400 µs
Max. negatieve controle-impuls bij 1 signaal	100 µs
Nominale inschakelstroom per magneetspoel	110 mA tot 20 ms
Nominale stroom bij stroomverlaging	30 mA na 20 ms
Spoeeigenschappen	24 V DC: lagestroomfase 1,0 W, hogestroomfase 2,4 W
Toegestane spanningschommelingen	+/- 10 %
Bedrijfsmedium	Perslucht conform ISO 8573-1:2010 [7:4:4]
Aanwijzing bij het bedrijfs-/stuurmedium	Geoliede werking mogelijk (in het verdere werking vereist)
Trillingsbestendigheid	Transportcontrole met scherppte graad 2 conform FN 942017-4 en EN 60068-2-6
Schokbestendigheid	Schoktest met scherppte graad 2 conform FN 942017-5 en EN 60068-2-27
Corrosiebestendigheidsklasse KBK	2 - matige corrosiebelasting
LABS-conformiteit	VDMA24364-B1/B2-L
Mediumtemperatuur	-5 °C...50 °C
Relatieve luchtvochtigheid	0 - 90 %
Beveiliging tegen direct en indirect aanraken	PELV
Stuurmedium	Perslucht conform ISO 8573-1:2010 [7:4:4]
Omgevingstemperatuur	-5 °C...50 °C
Max. aanhaalmoment ventielbevestiging	1.8 Nm...2.2 Nm
Productgewicht	270 g
Elektrische aansluiting	3-polig M12x1 Centrale stekker Ronde bouwvorm
Bevestigingstype	Op aansluitplaat met doorgangsboring en schroef
Aansluiting stuur lucht 12/14	Aansluitplaat grootte 26 mm conform ISO 15407-1
Aansluiting stuur lucht afvoer 82/84	gekanaliseerd Niet gekanaliseerd volgens norm Naar keuze:
Materiaal-informatie	RoHS conform
Materiaal afdichtingen	FPM HNBR NBR
Materiaal behuizing	Persgegoten aluminium