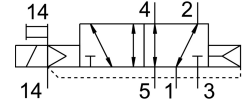
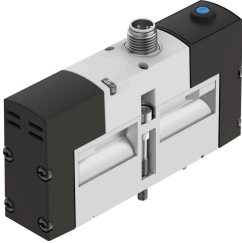


Magneetventiel VSVA-B-M52-AZH-A1-1R5L

Artikelnummer: 534545

FESTO



Gegevensblad

| Functie | Waarde |
|--|--|
| Ventiel functie | 5/2 monostabiel |
| Bedieningswijze | Elektrisch |
| Bouwbreedte | 26 mm |
| Normaal nominaal debiet | 1100 l/min |
| Pneumatische werkaansluiting | Aansluitplaat afmeting 26 mm volgens ISO 15407-1 |
| Bedrijfsspanning | 24V DC |
| Bedrijfsdruk | -0.09 MPa...1.6 MPa -0.9 bar...16 bar |
| Constructieve opbouw | Zuiger-schuif |
| Terugstelwijze | Pneumatische veer |
| Goedkeuring | RCM Mark c UL us - Recognized (OL) |
| CE-teken (zie conformiteitsverklaring) | Conform EU-EMC-richtlijn |
| UKCA-teken (zie conformiteitsverklaring) | volgens de UK-voorschriften voor EMC volgens de UK RoHS-voorschriften |
| Beschermingsklasse | IP65 NEMA 4 |
| Nominale doorlaat | 9 mm |
| Rastermaat | 27 mm |
| Ontluchtingsfunctie | Smoorbaar Via smoorplaat Via individuele aansluitplaat |
| Afdichtingsprincipe | Zacht |
| Inbouwpositie | Willekeurig |
| Conform norm | ISO 15407-1 |
| Handbediening | Schakelend |
| Besturingstype | Voorgestuurd |
| Stuur luchttoevoer | extern |
| Stroomrichting | Willekeurig |
| Overlapping | Positieve overdekking |
| Polariteitsbescherming | Voor alle elektrische aansluitingen |
| Extra functies | Houdstroomverlaging Veiligheidsuitschakeling |

| Functie | Waarde |
|---|---|
| Signaaltoestandsindicatie | LED |
| Stuurdruk MPa | 0.3 MPa...0.8 MPa |
| Stuurdruk | 3 bar...8 bar |
| b-waarde | 0.25 |
| C-waarde | 4.5 l/sbar |
| Debiet ventiel | 1400 l/min |
| Debiet ventiel op individuele aansluitplaat | 1100 l/min |
| Debiet ventiel pneumatisch verbonden | 1100 l/min |
| Schakeltijd uit | 40 ms |
| Schakeltijd aan | 25 ms |
| Inschakelduur | 100% |
| Max. positieve testimpuls bij signaal 0 | 400 µs |
| Max. negatieve controle-impuls bij 1 signaal | 100 µs |
| Nominale inschakelstroom per magneetspoel | 110 mA tot 20 ms |
| Nominale stroom bij stroomverlaging | 30 mA na 20 ms |
| Spoeeigenschappen | 24 V DC: lagestroomfase 1,0 W, hogestroomfase 2,4 W |
| Toegestane spanningschommelingen | +/- 10 % |
| Bedrijfsmedium | Perslucht conform ISO 8573-1:2010 [7:4:4] |
| Aanwijzing bij het bedrijfs-/stuurmedium | Geoliede werking mogelijk (in het verdere werking vereist) |
| Trillingsbestendigheid | Transportcontrole met scherppte graad 2 conform FN 942017-4 en EN 60068-2-6 |
| Schokbestendigheid | Schoktest met scherppte graad 2 conform FN 942017-5 en EN 60068-2-27 |
| Corrosiebestendigheidsklasse KBK | 2 - matige corrosiebelasting |
| LABS-conformiteit | VDMA24364-B1/B2-L |
| Mediumtemperatuur | -5 °C...50 °C |
| Relatieve luchtvochtigheid | 0 - 90 % |
| Beveiliging tegen direct en indirect aanraken | PELV |
| Stuurmedium | Perslucht conform ISO 8573-1:2010 [7:4:4] |
| Omgevingstemperatuur | -5 °C...50 °C |
| Max. aanhaalmoment ventielbevestiging | 1.8 Nm...2.2 Nm |
| Productgewicht | 270 g |
| Elektrische aansluiting | 3-polig M12x1 Centrale stekker Ronde bouwvorm |
| Bevestigingstype | Op aansluitplaat met doorgangsboring en schroef |
| Aansluiting stuur lucht 12/14 | Aansluitplaat grootte 26 mm conform ISO 15407-1 |
| Aansluiting stuur lucht afvoer 82/84 | gekanaliseerd Niet gekanaliseerd volgens norm Naar keuze: |
| Materiaal-informatie | RoHS conform |
| Materiaal afdichtingen | FPM HNBR NBR |
| Materiaal behuizing | Persgegoten aluminium |