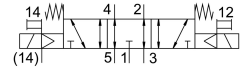


# Magneetventiel VSVA-B-P53E-ZH-A1-1R2L

Artikelnummer: 534530

FESTO



## Gegevensblad

Functie	Waarde
Ventiel functie	5/3 ontlucht
Bedieningswijze	Elektrisch
Bouwbreedte	26 mm
Normaal nominaal debiet	1000 l/min
Pneumatische werkaansluiting	Aansluitplaat afmeting 26 mm volgens ISO 15407-1
Bedrijfsspanning	24V DC
Bedrijfsdruk	-0.09 MPa...1.6 MPa -0.9 bar...16 bar
Constructieve opbouw	Zuiger-schuif
Terugstelwijze	mechanische veer
Goedkeuring	RCM Mark c UL us - Recognized (OL)
CE-teken (zie conformiteitsverklaring)	Conform EU-EMC-richtlijn
UKCA-teken (zie conformiteitsverklaring)	volgens de UK-voorschriften voor EMC volgens de UK RoHS-voorschriften
Beschermingsklasse	IP65 NEMA 4
Nominale doorlaat	9 mm
Rastermaat	27 mm
Ontluchtingsfunctie	Smoorbaar Via smoorplaat Via individuele aansluitplaat
Afdichtingsprincipe	Zacht
Inbouwpositie	Willekeurig
Conform norm	ISO 15407-1
Handbediening	Schakelend
Besturingstype	Voorgestuurd
Stuur luchttoevoer	extern
Stroomrichting	Willekeurig
Overlapping	Positieve overdekking
Polariteitsbescherming	Voor alle elektrische aansluitingen
Extra functies	Houdstroomverlaging Veiligheidsuitschakeling

<b>Functie</b>	<b>Waarde</b>
Signaaltoestandsindicatie	LED
Stuurdruk MPa	0.3 MPa...0.8 MPa
Stuurdruk	3 bar...8 bar
b-waarde	0.3
C-waarde	2.9 l/sbar
Debiet ventiel	1400 l/min
Debiet ventiel op individuele aansluitplaat	1100 l/min
Debiet ventiel pneumatisch verbonden	1000 l/min
Schakeltijd uit	52 ms
Schakeltijd aan	20 ms
Inschakelduur	100%
Max. positieve testimpuls bij signaal 0	400 µs
Max. negatieve controle-impuls bij 1 signaal	100 µs
Nominale inschakelstroom per magneetspoel	110 mA tot 20 ms
Nominale stroom bij stroomverlaging	30 mA na 20 ms
Spoeeigenschappen	24 V DC: lagestroomfase 1,0 W, hogestroomfase 2,4 W
Toegestane spanningschommelingen	+/- 10 %
Bedrijfsmedium	Perslucht conform ISO 8573-1:2010 [7:4:4]
Aanwijzing bij het bedrijfs-/stuurmedium	Geoliede werking mogelijk (in het verdere werking vereist)
Trillingsbestendigheid	Transportcontrole met scherpptegraad 2 conform FN 942017-4 en EN 60068-2-6
Schokbestendigheid	Schoktest met scherpptegraad 2 conform FN 942017-5 en EN 60068-2-27
Corrosiebestendigheidsklasse KBK	2 - matige corrosiebelasting
LABS-conformiteit	VDMA24364-B1/B2-L
Mediumtemperatuur	-5 °C...50 °C
Relatieve luchtvochtigheid	0 - 90 %
Beveiliging tegen direct en indirect aanraken	PELV
Stuurmedium	Perslucht conform ISO 8573-1:2010 [7:4:4]
Omgevingstemperatuur	-5 °C...50 °C
Max. aanhaalmoment ventielbevestiging	1.8 Nm...2.2 Nm
Productgewicht	270 g
Elektrische aansluiting	4-polig M8x1 Centrale stekker Ronde bouwvorm
Bevestigingstype	Op aansluitplaat met doorgangsboring en schroef
Aansluiting stuur lucht 12/14	Aansluitplaat grootte 26 mm conform ISO 15407-1
Aansluiting stuur lucht afvoer 82/84	gekanaliseerd Niet gekanaliseerd volgens norm Naar keuze:
Materiaal-informatie	RoHS conform
Materiaal afdichtingen	FPM HNBR NBR
Materiaal behuizing	Persgegoten aluminium