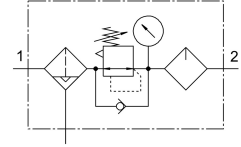


Combinatie van verzorgingseenheden MSB6N-1/2-FRC6:J2M1

Artikelnummer: 533995

FESTO



Gegevensblad

Functie	Waarde
Bouwgrootte	6
Serie	MS
Bedieningszekering	Draaiknop met geïntegreerd slot
Inbouwpositie	Verticaal +/- 5°
Filterfijnheid	40 µm
Condensaataftap	Volautomatisch
Constructieve opbouw	Filterregelaar met manometer Proportionele standaard olievereelaar
Regelaarfunctie	Uitgangsdruk constant met voordrukcompensatie Met secundaire ontluchting Met terugstroomgedrag
Schaalbescherming	Kunststof beschermkap
Drukindicator	met manometer
Bedrijfsdruk	1.5 bar...12 bar
Drukregelbereik	0.5 bar...12 bar
Normaal nominaal debiet	3700 l/min
Bedrijfsmedium	Perslucht conform ISO 8573-1:2010 [7:4:-] Inerte gassen
Aanwijzing bij het bedrijfs-/stuurmedium	Geoliede werking mogelijk (in het verdere werking vereist)
Corrosiebestendigheidsklasse KBK	2 - matige corrosiebelasting
LABS-conformiteit	VDMA24364-B1/B2-L
Lagertemperatuur	-10 °C...60 °C
Geschiktheid voor levensmiddelen	Zie uitgebreide informatie over het materiaal
Luchtreinheidsklasse aan de uitgang	Perslucht conform ISO 8573-1:2010 [7:4:-]
Mediumtemperatuur	5 °C...60 °C
Omgevingstemperatuur	5 °C...60 °C
Productgewicht	1495 g
Bevestigingstype	Met toebehoren
Pneumatische aansluiting 1	1/2 NPT
Pneumatische aansluiting 2	1/2 NPT
Materiaal-informatie	RoHS conform