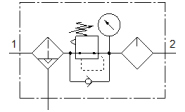
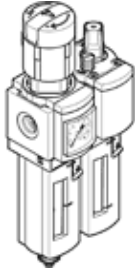


서비스 유니트 조합 MSB6N-1/2-FRC2:J6M1

Part Number: 533987

FESTO

압력 강화 배기 밸브 (안전 밸브) MS6-SV와 연결용으로 사용.



자료 시트

특징	값
사이즈	6
시리즈	MS
액츄에이터 자물쇠	내장형 잠금 장치 포함 회전 손잡이
조립 위치	수평 +/- 5
필터 등급	40 µm
응축수 배수기	완전 자동
디자인 구조	압력 게이지 포함 필터 압력 조절기 비례 표준 분류 윤활기
컨트롤러 기능	출력 압력 일정 초기 압력 보상 포함 이차 배기 포함 복귀 유로 포함
바울 보호망	플라스틱 가드
압력 게이지	압력 게이지 포함
작동 압력	1.5 ... 12 bar
압력 조절 범위	0.3 ... 7 bar
표준 공칭 유량	4,800 l/min
작동 매체	압축 공기, ISO8573-1:2010 [7:4-] 가스 주입
작동 및 파일럿 매체 확인	윤활 작동 가능 (추후 작동을 위해 다음에 나중 요구됨)
부식 방지 등급 KBK	2 - 부식 응력 수준 보통
PWIS conformity	VDMA24364-B1/B2-L
보관 온도	-10 ... 60 °C
식품 안전	추가 재료 정보 참조
출력에서 공기 청정 등급	압축 공기, ISO8573-1:2010 [7:4-]
매체 온도	5 ... 60 °C
주변 온도	5 ... 60 °C
제품 중량	1,495 g
마운팅 형태	액세서리 포함
공압 연결구, 포트 1	1/2 NPT
공압 연결구, 포트 2	1/2 NPT
재질 사항	RoHS 에 승인