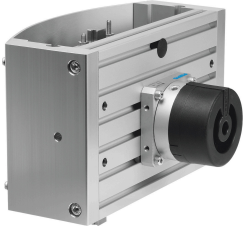


Handlingsmodule HSP-25-AP-SD

Artikelnummer: 533616

FESTO



Gegevensblad

Functie	Waarde
Bouwgrootte	25
Y-slag	130 mm...170 mm
Z-slag	50 mm...70 mm
Z-werkslag	25 mm
Demping	Schokdemper aan beide zijden zachte kurve
Inbouwpositie	Geleidingsrail Verticaal
Werking	dubbelwerkend
Constructieve opbouw	Kruisgeleiding Zwenkmodule Gedwongen geleid bewegingsverloop
Positiedetectie	Voor naderingssensor
Borging tegen verdraaien/geleiding	Kruisgeleiding
Bedrijfsdruk	4 bar...8 bar
Minimale cyclustijd	1 s
Herhaalnauwkeurigheid	±0,02 mm
Bedrijfsmedium	Perslucht conform ISO 8573-1:2010 [7:-:-]
Aanwijzing bij het bedrijfs-/stuurmedium	Geoliede werking mogelijk (in het verdere werking vereist)
LABS-conformiteit	VDMA24364-B2-L
Omgevingstemperatuur	0 °C...60 °C
Max. moment Mx dynamisch	3.2 Nm
Max. moment Mx statisch	15 Nm
Max. moment My dynamisch	3.2 Nm
Max. moment My statisch	15 Nm
Max. moment Mz dynamisch	3.2 Nm
Max. moment Mz statisch	15 Nm
Max. nuttige last	1.5 kg
Theoretische kracht bij 6 bar	65 N
Productgewicht	7600 g
Bevestiging fronteenheid	met doorgangsboring
Bevestigingstype	met doorgangsboring Met gleufmoeren

Functie	Waarde
Pneumatische aansluiting	M5
Materiaal basisplaat	Aluminium kneedlegering
Materiaal kruisgeleiding	Veredeld staal
Materiaal zijkanten	Aluminium kneedlegering