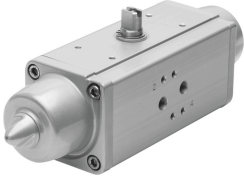


Zwenkaandrijving DAPS-0960-090-RS2-F1216

Artikelnummer: 533493

FESTO



Gegevensblad

Functie	Waarde
Bouwgrootte aandrijfmechanisme	0960
Flensgatenpatroon	F12 F16
Zwenkhoek	90 deg
Verstelbereik eindpositie bij 0°	-1 deg...9 deg
Verstelbereik eindpositie bij nominale zwenkhoek	81 deg...91 deg
Asaansluiting diepte	48.5 mm
Aanwijzing bij het verstelbereik van de eindposities	Naar keuze een eindpositie verstelbaar
Norm aansluiting op armatuur	ISO 5211
Demping	Geen demping
Inbouwpositie	Willekeurig
Werking	Enkelwerkend
Constructieve opbouw	Juk-kinematica
Positiedetectie	zonder
Sluitrichting	Rechtssluitend
Ventielaansluiting volgens norm	VDI/VDE 3845 (NAMUR)
Safety Integrity Level (SIL)	tot SIL 2 Low Demand mode
Aansluitdruk voor veersterkte	0.35 MPa 3.5 bar
Bedrijfsdruk	0.35 MPa...0.84 MPa 3.5 bar...8.4 bar
Nominale bedrijfsdruk	0.56 MPa 5.6 bar
Max. zwenkfrequentie bij 6 bar	1 Hz
CE-teken (zie conformiteitsverklaring)	volgens EU Ex-veiligheidsrichtlijn (ATEX)
UKCA-teken (zie conformiteitsverklaring)	volgens de UK EX-voorschriften
Explosiebescherming	Zone 1 (ATEX) Zone 2 (ATEX) Zone 21 (ATEX) Zone 22 (ATEX)
Certificaat instantie van afgifte	TÜV Nord 212170801
ATEX-categorie gas	II 2G
ATEX-categorie stof	II 2D

Functie	Waarde
Ontstekingsbeschermingsklasse gas	Ex h IIC T6...T3 Gb X
Ex-ontstekingsbeschermingsklasse stof	Ex h IIIC T85°C...T200°C Db X
Ex-omgevingstemperatuur	-20°C ≤ Ta ≤ +60°C
Bedrijfsmedium	Perlucht conform ISO 8573-1:2010 [7:4:4]
Aanwijzing bij het bedrijfs-/stuurmedium	Geoliede werking mogelijk (in het verdere werking vereist)
Corrosiebestendigheidsklasse KBK	3 - sterke corrosiebelasting
LABS-conformiteit	VDMA24364-B1/B2-L
Omgevingstemperatuur	-20 °C...80 °C
Draaimoment bij nominale bedrijfsdruk en 0° zwenkhoek	1200 Nm
Draaimoment bij nominale bedrijfsdruk en 50° zwenkhoek	660 Nm
Draaimoment bij nominale bedrijfsdruk en 90° zwenkhoek	1000 Nm
Aanwijzing bij het draaimoment	Het bedrijfsdraaimoment van de aandrijving mag niet hoger zijn dan het in de norm ISO 5211 vermelde maximaal toegestane draaimoment, gerelateerd aan de grootte van de bevestigingsflens en de koppeling.
Veerretourmoment bij zwenkhoek 0°	400 Nm
Veerretourmoment bij zwenkhoek 50°	300 Nm
Veerretourmoment bij zwenkhoek 90°	600 Nm
Veersterkte	2
Luchtverbruik bij 6 bar per cyclus 0°-nominale zwenkhoek-0°	41.3 l
Productgewicht	42000 g
Asaansluiting	T46
Pneumatische aansluiting	G1/4
Materiaal-informatie	RoHS conform
Materiaal deksel	Aluminium kneedlegering
Materiaal afdichtingen	FPM NBR PUR
Materiaal behuizing	Aluminium kneedlegering
Materiaal schroeven	hooggelegeerd staal
Materiaal as	hooggelegeerd staal
Materiaalnummer as	1.4305