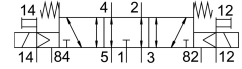
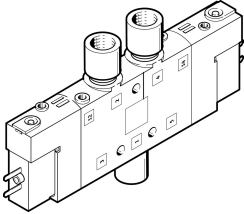


# Magneetventiel CPE10-M1BH-5/3ES-M5-B

Artikelnummer: 533162

FESTO



## Gegevensblad

Functie	Waarde
Ventiefunctie	5/3 ontlucht
Bedieningswijze	Elektrisch
Bouwbreedte	10 mm
Normaal nominaal debiet	180 l/min
Pneumatische werkaansluiting	M5
Bedrijfsspanning	24V DC
Bedrijfsdruk	-0.09 MPa...1 MPa -0.9 bar...10 bar
Constructieve opbouw	Zuiger-schuif
Terugstelwijze	mechanische veer
Goedkeuring	c UL us - Recognized (OL)
Maritieme classificatie	zie certificaat
Certificaat instantie van afgifte	DNV-TAA000032X
Beschermingsklasse	IP65 met contrastekker conform IEC 60529
Nominale doorlaat	4 mm
Ontluchtingsfunctie	Smoorbaar
Afdichtingsprincipe	Zacht
Inbouwpositie	Willekeurig
Handbediening	Met toebehoren vergrendelend Schakelend
Besturingstype	Voorgestuurd
Stuur luchttoevoer	extern
Stroomrichting	Reversibel
Ventielplaatsmarkering	Houder voor tekstplaatjes
Overlapping	Positieve overdekking
Stuurdruk MPa	0.3 MPa...0.8 MPa
Stuurdruk	3 bar...8 bar
Schakeltijd uit	20 ms
Schakeltijd aan	16 ms
Inschakelduur	100% in combinatie met houdstroomverlaging

<b>Functie</b>	<b>Waarde</b>
Max. positieve testimpuls bij signaal 0	1200 µs
Max. negatieve controle-impuls bij 1 signaal	900 µs
Spoeeigenschappen	24 V DC: 1,28 W
Toegestane spanningschommelingen	-15 % / +10 %
Bedrijfsmedium	Perslucht conform ISO 8573-1:2010 [7:4:4]
Aanwijzing bij het bedrijfs-/stuurmedium	Geoliede werking mogelijk (in het verdere werking vereist)
Trillingsbestendigheid	Transportcontrole met scherptheitsgraad 2 conform FN 942017-4 en EN 60068-2-6
Schokbestendigheid	Schoktest met scherptheitsgraad 2 conform FN 942017-5 en EN 60068-2-27
Corrosiebestendigheidsklasse KBK	2 - matige corrosiebelasting
LABS-conformiteit	VDMA24364-B1/B2-L
Mediumtemperatuur	-5 °C...50 °C
Stuurmedium	Perslucht conform ISO 8573-1:2010 [7:4:4]
Omgevingstemperatuur	-5 °C...50 °C
Elektrische aansluiting	2-polig
Bevestigingstype	met doorgangsboring
Aansluiting stuurluftafvoer 82	M3
Aansluiting stuurluftafvoer 84	M3
Aansluiting stuurluft 12	M3
Aansluiting stuurluft 14	M3
Pneumatische aansluiting 1	M5
Pneumatische aansluiting 2	M5
Pneumatische aansluiting 3	M7
Pneumatische aansluiting 4	M5
Pneumatische aansluiting 5	M7
Materiaal-informatie	RoHS conform
Materiaal afdichtingen	NBR
Materiaal behuizing	Persgegoten aluminium