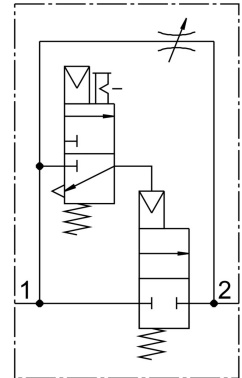


Drukopbouwventiel MS6N-DE-3/8-V230

Artikelnummer: 532049

FESTO



Gegevensblad

Functie	Waarde
Bedieningswijze	Elektrisch
Inbouwpositie	Willekeurig
Handbediening	Vergrendelend Schakelend
Constructieve opbouw	Zuiger-zitting
Terugstelwijze	mechanische veer
Besturingstype	Voorgestuurd
Stuurluchttoevoer	intern
Stroomrichting	Niet reversibel
Ventiefunctie	2/2
Schakelpositie-indicator	met toebehoren
Bedrijfsdruk	4 bar...18 bar
b-waarde	0.48
C-waarde	21.05 l/sbar
Normaal nominaal debiet	5050 l/min
Inschakelduur	100%
Spoeleigenschappen	230 V AC: 50/60 Hz, inschakelvermogen 3,0 VA, houdvermogen 2,4 VA
Goedkeuring	c UL - Recognized (OL)
Bedrijfsmedium	Perslucht conform ISO 8573-1:2010 [7:4:4] Inerte gassen
Aanwijzing bij het bedrijfs-/stuurmedium	Geoliede werking mogelijk (in het verdere werking vereist)
Corrosiebestendigheidsklasse KBK	2 - matige corrosiebelasting
LABS-conformiteit	VDMA24364-B2-L
Geschiktheid voor levensmiddelen	Zie uitgebreide informatie over het materiaal
Mediumtemperatuur	-10 °C...60 °C
Beschermingsklasse	IP65

Functie	Waarde
Omgevingstemperatuur	-10 °C...60 °C
Productgewicht	680 g
Elektrische aansluiting	Vorm C Stekkers conform DIN EN 175301-803 Vierhoekige bouwvorm
Signaaltoestandsindicatie	Met toebehoren
Bevestigingstype	Naar keuze: Leidinginbouw Met toebehoren
Pneumatische aansluiting 1	3/8 NPT
Pneumatische aansluiting 2	3/8 NPT
Materiaal-informatie	RoHS conform
Materiaal afdichtingen	NBR
Materiaal behuizing	Persgegoten aluminium