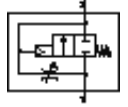
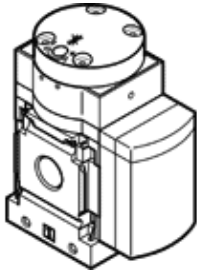


# 압력 증강 밸브 MS6N-DL-1/4-Z

Part Number(&P): 532026

FESTO

공압, 점진적 압력 증강용, 유량 방향: 우측에서 좌측.



## 자료 시트

특징	값
배기 기능	유량 조절 가능
액추에이터 형태	공압
조립 위치	어디든
수동 작동	없음
디자인 구조	피스톤 시트
Reset 형태	기계 스프링
파일럿 형태	직접
파일럿 공압 공급	외부
유량 방향	전환 불가
밸브 기능	2/2
작동 압력	4 ... 18 bar
b 값	0.54
C 값	11.22 l/sbar
표준 공칭 유량	2,800 l/min
부식 방지 등급 KBK	2
매체 온도	-10 ... 60 °C
주변 온도	-10 ... 60 °C
제품 중량	650 g
마운팅 형태	액세서리 포함 옵션 라인 설치
공압 연결구, 포트 1	NPT1/4-18
공압 연결구, 포트 2	NPT1/4-18
재질 사항	동성분 및 PTFE 제거형
씰에 대한 재질 정보	NBR
하우징에 대한 재질 정보	알루미늄 다이캐스트