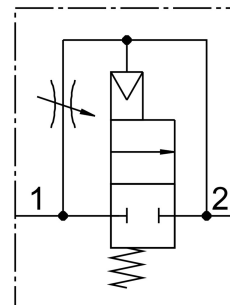


Drukopbouwventiel MS6N-DL-1/4

Artikelnummer: 532023

FESTO



Gegevensblad

Functie	Waarde
Ontluchtingsfunctie	Smoorbaar
Bedieningswijze	Pneumatisch
Inbouwpositie	Willekeurig
Handbediening	geen
Constructieve opbouw	Zuiger-zitting
Terugstelwijze	mechanische veer
Besturingstype	direct
Stuurlichttoevoer	extern
Stroomrichting	Niet reversibel
Ventiefunctie	2/2
Bedrijfsdruk	4 bar...18 bar
b-waarde	0.54
C-waarde	11.22 l/sbar
Normaal nominaal debiet	2800 l/min
Bedrijfsmedium	Perslucht conform ISO 8573-1:2010 [7:4:4] Inerte gassen
Aanwijzing bij het bedrijfs-/stuurmedium	Geoliede werking mogelijk (in het verdere werking vereist)
Corrosiebestendigheidsklasse KBK	2 - matige corrosiebelasting
LABS-conformiteit	VDMA24364-B2-L
Geschiktheid voor levensmiddelen	Zie uitgebreide informatie over het materiaal
Mediumtemperatuur	-10 °C...60 °C
Omgevingstemperatuur	-10 °C...60 °C
Productgewicht	650 g
Bevestigingstype	Naar keuze: Leidinginbouw Met toebehoren
Pneumatische aansluiting 1	1/4 NPT
Pneumatische aansluiting 2	1/4 NPT

Functie	Waarde
Materiaal-informatie	RoHS conform
Materiaal afdichtingen	NBR
Materiaal behuizing	Persgegoten aluminium