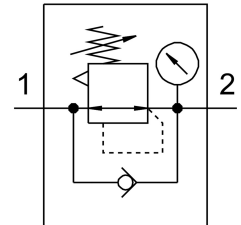


Drukregelventiel MS4N-LR-1/4-D6-AS

Artikelnummer: 531422

FESTO



Gegevensblad

Functie	Waarde
Bouwgrootte	4
Serie	MS
Bedieningszekering	Draaiknop met vergrendeling met toebehoren sluitbaar
Inbouwpositie	Willekeurig
Constructieve opbouw	direct gestuurd membraanregelventiel
Regelaarfunctie	Uitgangsdruk constant Met secundaire ontluchting Met terugstroomgedrag
Drukindicator	met manometer
Bedrijfsdruk	0.08 MPa...1.4 MPa 0.8 bar...14 bar
Drukregelbereik	0.3 bar...7 bar
Max. drukhysterese	0.025 MPa 0.25 bar 3.625 psi
Normaal nominaal debiet	1800 l/min
Bedrijfsmedium	Perslucht conform ISO 8573-1:2010 [7:4:4] Inerte gassen
Aanwijzing bij het bedrijfs-/stuurmedium	Geoliede werking mogelijk (in het verdere werking vereist)
Corrosiebestendigheidsklasse KBK	2 - matige corrosiebelasting
LABS-conformiteit	VDMA24364-B1/B2-L
Lagertemperatuur	-10 °C...60 °C
Geschiktheid voor levensmiddelen	Zie uitgebreide informatie over het materiaal
Mediumtemperatuur	-10 °C...60 °C
Omgevingstemperatuur	-10 °C...60 °C
Productgewicht	225 g
Bevestigingstype	Naar keuze: Frontpaneelinbouw Leidinginbouw Met toebehoren
Pneumatische aansluiting 1	1/4 NPT

Functie	Waarde
Pneumatische aansluiting 2	1/4 NPT
Materiaal-informatie	RoHS conform
Materiaal aansluitplaat	Persgegoten aluminium
Materiaal bedieningsdeel	PA POM
Materiaal afdichtingen	NBR
Materiaal behuizing	Persgegoten aluminium
Materiaal membraan	NBR